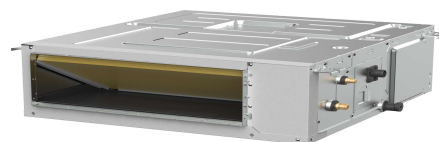
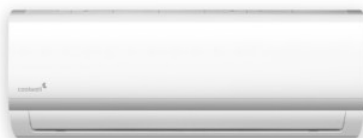
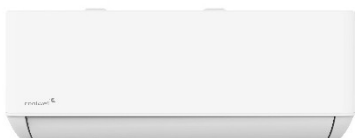


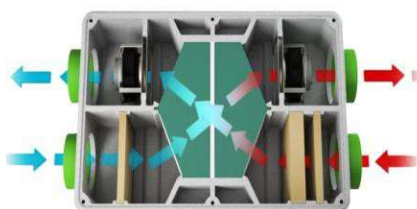
TARIFA HVAC 6.1



SOMOSTU
MARCA

coolwell

Climatización



90% EFICIENCIA



GAMAS RESIDENCIAL E INDUSTRIAL: CLIMATIZACIÓN - VENTILACIÓN

ÍNDICE		ÍNDICE	
CLIMATIZACIÓN - SPLIT DE PARED BE-COOL HE	3	CLIMATIZACIÓN - AEROTERMOS VOLCANO	22
CLIMATIZACIÓN - SPLIT DE PARED ICOOL	3	CLIMATIZACIÓN - EVAPORATIVOS INDUSTRIALES	22
CLIMATIZACIÓN - SPLIT DE PARED COOL-MAX	4	CLIMATIZACIÓN - FANCOIL GAMAS C	23
CLIMATIZACIÓN - SPLIT DE PARED XCOOL	4	CLIMATIZACIÓN - FANCOIL INDUSTRIAL FA/FP	23
CLIMATIZACIÓN - SERIE MULTI-MATCH M	5	CLIMATIZACIÓN - ENFRIADORAS CONFIGURABLES MEX VSX	24
CLIMATIZACIÓN - SERIE MULTI-MATCH M COMBINACIONES	6	CLIMATIZACIÓN - ENFRIADORAS CONFIGURABLES MEX HP EA	24
CLIMATIZACIÓN - SERIE MULTI-MATCH M HIDROBOX M80	7	CLIMATIZACIÓN - ENFRIADORAS HP XEA DOMINO	25
CLIMATIZACIÓN - SERIE MULTI-MATCH X	8	CLIMATIZACIÓN - ROOFTOP AIRTOP	25
CLIMATIZACIÓN - PORTÁTILES APACT/APACS	9	VENTILACIÓN - RECUPERADORES RESIDENCIALES RDCD	26
CLIMATIZACIÓN - DESHUMIDIFICADORES DM-J	9	VENTILACIÓN - RECUPERADORES INDUSTRIALES RAREC	29
CLIMATIZACIÓN - ESPECIAL CARAVANA AC-CAMPER	10	VENTILACIÓN - CORTINAS WING	30
CLIMATIZACIÓN - SERIE CONDUCTOS CTBA	11	VENTILACIÓN - COMPUERTAS CORTAFUEGO	31
CLIMATIZACIÓN - SERIE CONDUCTOS CTBS	11		
CLIMATIZACIÓN - SERIE CONDUCTOS CTBX	12		
CLIMATIZACIÓN - CONDUCTOS ALTA PRESIÓN	12		
CLIMATIZACIÓN - SERIE CASSETTES CASPS / CASG	13		
CLIMATIZACIÓN - SERIE CASSETTES CASPX / CASGX	14		
CLIMATIZACIÓN - SERIE CCSX SUELO	15		
CLIMATIZACIÓN - SERIE FLCE SUELO-TECHO	15		
CLIMATIZACIÓN - SERIE FLVE SPLIT VERTICAL	15		
CLIMATIZACIÓN - COMBINACIONES TWINS	16		
CLIMATIZACIÓN - VRF	17		
CLIMATIZACIÓN - AEROTERMIA MONOBLOC CHPX	19		
CLIMATIZACIÓN - BOMBA DE CALOR HIBRIDA CWTP+CHPP	20		
CLIMATIZACIÓN - AEROTERMIA BOMBA DE ACS MONOBLOC	21		
CLIMATIZACIÓN - BOMBA DE CALOR PARA PISCINA	21		

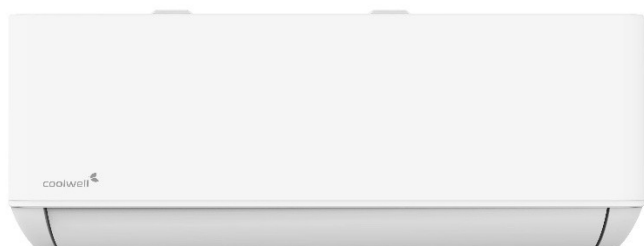
GAMAS RESIDENCIAL E INDUSTRIAL: CLIMATIZACIÓN - VENTILACIÓN

ÍNDICE		ÍNDICE	
CLIMATIZACIÓN - SPLIT DE PARED BE-COOL HE	3	CLIMATIZACIÓN - AEROTERMOS VOLCANO	24
CLIMATIZACIÓN - SPLIT DE PARED ICOOL	3	CLIMATIZACIÓN - EVAPORATIVOS INDUSTRIALES	24
CLIMATIZACIÓN - SPLIT DE PARED COOL-MAX	4	CLIMATIZACIÓN - FANCOIL GAMAS C	25
CLIMATIZACIÓN - SPLIT DE PARED XCOOL	4	CLIMATIZACIÓN - FANCOIL INDUSTRIAL FA/FP	25
CLIMATIZACIÓN - SERIE MULTI-MATCH M	5	CLIMATIZACIÓN - ENFRIADORAS CONFIGURABLES MEX VSX	26
CLIMATIZACIÓN - SERIE MULTI-MATCH M COMBINACIONES	6	CLIMATIZACIÓN - ENFRIADORAS CONFIGURABLES MEX HP EA	26
CLIMATIZACIÓN - SERIE MULTI-MATCH M HIDROBOX M80	7	CLIMATIZACIÓN - ENFRIADORAS HP XEA DOMINO	27
CLIMATIZACIÓN - SERIE MULTI-MATCH X	8	CLIMATIZACIÓN - ROOFTOP AIRTOP	27
CLIMATIZACIÓN - SERIE MULTI-MATCH X COMBINACIONES	9	VENTILACIÓN - RECUPERADORES RESIDENCIALES RDCD	28
CLIMATIZACIÓN - PORTÁTILES APACT/APACS	10	VENTILACIÓN - RECUPERADORES INDUSTRIALES RAREC	31
CLIMATIZACIÓN - DESHUMIDIFICADORES DM-J	10	VENTILACIÓN - CORTINAS WING	32
CLIMATIZACIÓN - ESPECIAL CARAVANA AC-CAMPER	11	VENTILACIÓN - COMPUERTAS CORTAFUEGO	33
CLIMATIZACIÓN - SERIE CONDUCTOS CTBA	12	CONDICIONES GENERALES DE VENTA	34
CLIMATIZACIÓN - SERIE CONDUCTOS CTBS	12	CONDICIONES DE GARANTÍA	35
CLIMATIZACIÓN - SERIE CONDUCTOS CTBX	13		
CLIMATIZACIÓN - CONDUCTOS ALTA PRESIÓN	13		
CLIMATIZACIÓN - SERIE CASSETTES CASPS / CASG	14		
CLIMATIZACIÓN - SERIE CASSETTES CASPX / CASGX	15		
CLIMATIZACIÓN - SERIE CCSX SUELO	16		
CLIMATIZACIÓN - SERIE FLCE SUELO-TECHO	16		
CLIMATIZACIÓN - SERIE FLVE SPLIT VERTICAL	16		
CLIMATIZACIÓN - COMBINACIONES TWINS	17		
CLIMATIZACIÓN - VRF	18		
CLIMATIZACIÓN - AEROTERMIA MONOBLOC CHPX	20		
CLIMATIZACIÓN - AEROTERMIA MONOBLOC CHPX HE	21		
CLIMATIZACIÓN - BOMBA DE CALOR HIBRIDA CWTP+CHPP	22		
CLIMATIZACIÓN - AEROTERMIA BOMBA DE ACS MONOBLOC	23		
CLIMATIZACIÓN - BOMBA DE CALOR PARA PISCINA	23		

Split BE-COOL HE - High Efficiency

NOVEDAD 2026

SEER 8.5 A+++
SCOP >5.2 A+++
Frío -15~53°C
Calor -25~30°C
7 velocidades



Wifi incluido



A+++/A+++
R32

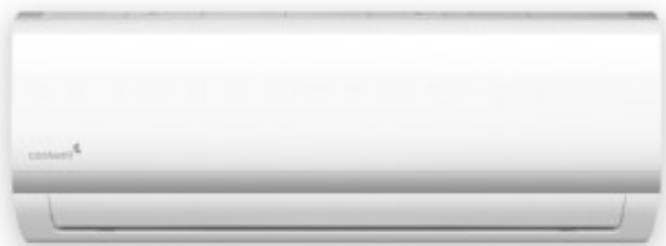
Muy silencioso 19dB(A)

Unidad	Interior	BE-COOL HE 27UI	BE-COOL HE 35UI	BE-COOL HE 53UI	BE-COOL HE 70UI
Unidad	Exterior	BE-COOL HE 27UE	BE-COOL HE 35UE	BE-COOL HE 53UE	BE-COOL 70UE
Capacidad nominal	kW F/C	2,6 / 3,3	3,5 / 3,9	5,2 / 5,5	7,0 / 7,1
	SEER / SCOP / SCOP'	8,5 / 4,6 / 5,2	8,5 / 4,7 / 5,9	8,5 / 4,6 / 5,6	8,5 / 4,7 / 5,6
	Clasificación SEER / SCOP / SCOP'	A+++ / A++ / A+++	A+++ / A++ / A+++	A+++ / A++ / A+++	A+++ / A++ / A+++
	Consumo kW F/C	0,7 / 0,9	1,1 / 1,0	1,4 / 1,4	1,9 / 1,8
	Presión sonora dB(A) (S/H/H-M/M/M-L/L/Silenc.)	44/41/37/34/29/25/19	44/41/37/34/29/25/19	47/42/38/33/30/27/23	50/44/40/37/34/30/26
	Dimensiones UI mm	820x306x195	820x306x195	920x306x195	1100x333x222
	Dimensiones UE mm	787x498x290	810x549x305	927x699x380	978x803x421
	Líneas Líquido - Gas	1/4" - 3/8"	1/4" - 3/8"	1/4" - 1/2"	1/4" - 1/2"
	Incremento refrig.* g/m	15	15	25	25
	Distancia máx. total m	25	25	25	25
	Desnivel máx. m	10	10	10	10
	Tarifa UI	192 €	210 €	326 €	393 €
	Tarifa UE	392 €	419 €	865 €	1.101 €
	Conjunto	584 €	629 €	1.191 €	1.494 €

*Distancia máxima precarga 5 metros

Alimentación eléctrica por la Unidad Exterior (interconexión 4 hilos)

Split ICOOL



Wifi incluido



A++/A+++
R32

21dB(A)

Unidad	Interior	ICOOL 27UI W	ICOOL 35UI W	ICOOL 53UI W	ICOOL 70UI W
Unidad	Exterior	ICOOL 27UE W	ICOOL 35UE W	ICOOL 53UE W	ICOOL 70UE W
Capacidad nominal	kW F/C	2,6 / 2,9	3,5 / 3,8	5,3 / 5,5	7,0 / 7,3
	SEER / SCOP / SCOP'	6,3 / 4,0 / 5,1	6,1 / 4,0 / 5,1	7,4 / 4,0 / 5,1	6,1 / 4,0 / 5,0
	Clasificación SEER / SCOP / SCOP'	A++ / A+ / A+++	A++ / A+ / A+++	A++ / A+ / A+++	A++ / A+ / A+++
	Consumo kW F/C	0,7 / 0,7	1,2 / 1,0	1,5 / 1,5	2,4 / 2,0
	Presión sonora dB(A) min/med/máx/Silenc.	26 / 30 / 40 / 21	26 / 34 / 40 / 22	30 / 37 / 44 / 25	34 / 42 / 44 / 28
	Dimensiones UI mm	805x285x194	805x285x194	957x302x213	1040x327x220
	Dimensiones UE mm	720x495x270	720x495x270	805x554x330	890x673x342
	Líneas Líquido - Gas	1/4" - 3/8"	1/4" - 3/8"	1/4" - 1/2"	3/8" - 5/8"
	Incremento refrig.* g/m	12	12	12	24
	Distancia máx. total m	25	25	30	50
	Desnivel máx. m	10	10	20	25
	Tarifa UI	180 €	196 €	305 €	368 €
	Tarifa UE	366 €	392 €	809 €	1.029 €
	Conjunto	546 €	588 €	1.114 €	1.397 €

*Distancia máxima precarga 5 metros

Alimentación eléctrica por la Unidad Exterior (interconexión 4 hilos)

Split COOL-MAX

NOVEDAD 2026
MEGA-COOL 105



Wifi incluido



A++/A+++
R32

22dB(A)

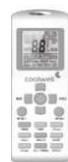
Disponible en tamaños 4,4, 8,8 y 10,5kW

Unidad	Interior	COOL-MAX D 27UI	COOL-MAX 35UI	COOL-MAX 44UI	COOL-MAX D 53UI	COOL-MAX D 70UI	COOL-MAX D 88UI	MEGA-COOL 105UI
Unidad	Exterior	COOL-MAX D 27UE	COOL-MAX 35UE	COOL-MAX 44UE	COOL-MAX D 53UE	COOL-MAX D 70UE	COOL-MAX D 88UE	MEGA-COOL 105UE
Capacidad nominal	kW F/C	2,6 / 2,6	3,5 / 3,5	4,4 / 4,4	5,1 / 5,2	7,0 / 7,2	8,8 / 8,9	10,0 / 15,4
SEER / SCOP / SCOP'		6,1 / 4,0 / 5,1	6,1 / 4,0 / 5,1	6,1 / 4,0 / 5,1	6,1 / 4,0 / 5,1	6,5 / 4,0 / 5,1	6,1 / 4,0 / 5,3	6,3 / 4,0 / 5,1
Clasificación SEER / SCOP / SCOP'		A++ / A+ / A+++	A++ / A+ / A+++	A++ / A+ / A+++	A++ / A+ / A+++	A++ / A+ / A++	A++ / A+ / A++	A++/A+/A+++
Consumo	kW F/C	0,8 / 0,8	1,1 / 1,0	1,6 / 1,5	1,6 / 1,5	2,2 / 2,1	2,8 / 2,7	3,5 / 3,2
Presión sonora	dB(A) mín/med/máx/Silen.	25/ 33/ 37/ 22	25/ 33/ 37/ 22	30/ 36/ 41/ 26	31/ 37/ 43/ 27	36/ 41/ 46/ 30	30/ 37/ 44/ 26	50/ 44/ 37/ 36
Dimensiones UI	mm	698x255x190	777x250x201	910x294x206	910x294x206	1010x315x220	1186x333x222	1220x360x252
Dimensiones UE	mm	712x459x276	712x459x276	795x549x305	853x602x349	920x699x380	978x803x421	982x804x421
Líneas	Líquido - Gas	1/4" - 3/8"	1/4" - 3/8"	1/4" - 3/8"	1/4" - 3/8"	1/4" - 1/2"	1/4" - 5/8"	1/4" - 5/8"
Incremento refrig.*	g/m	15	15	15	25	25	25	25
Distancia máx. total	m	25	25	25	25	25	25	25
Desnivel máx.	m	10	10	10	10	10	10	10
Tarifa	UI	180 €	196 €	299 €	305 €	368 €	699 €	918 €
	UE	366 €	392 €	469 €	809 €	1.029 €	998 €	1.344 €
	Conjunto	546 €	588 €	768 €	1.114 €	1.397 €	1.697 €	2.262 €

*Distancia máxima precarga 5 metros

Alimentación eléctrica por la Unidad Exterior (interconexión 4 hilos)

Split XCOOL



Wifi incluido



A++/A+++
R32

21dB(A)

Unidad	Interior	XCOOL 27UI H	XCOOL 35UI H	XCOOL 53UI S	XCOOL 70UI S
Unidad	Exterior	XCOOL 27UE H	XCOOL 35UE H	XCOOL 53UE S	XCOOL 70UE S
Capacidad nominal	kW F/C	2,6 / 2,6	3,4 / 3,5	5,1 / 5,2	7,3 / 7,3
SEER / SCOP / SCOP'		6,1 / 4,0 / 5,1	6,2 / 4,0 / 5,1	6,7 / 4,0 / 5,3	6,5 / 4,1 / 5,3
Clasificación SEER / SCOP / SCOP'		A++ / A+ / A+++	A++ / A+ / A+++	A++ / A+ / A+++	A++ / A+ / A+++
Consumo	kW F/C	0,9 / 0,6	1,3 / 1,0	1,7 / 1,4	2,2 / 2,2
Presión sonora	dB(A) Turbo/mín/med/máx/Silenc.	38/34/31/30/21	42/38/35/33/23	44/39/36/34/24	48/44/40/38/27
Dimensiones UI	mm	690x283x199	750x285x200	900x310x225	1082x330x233
Dimensiones UE	mm	649x450x232	649x450x232	708x530x258	890x695x319
Líneas	Líquido - Gas	1/4" - 1/2"	1/4" - 1/2"	1/4" - 1/2"	1/4" - 5/8"
Incremento refrig.*	g/m	20	20	20	30
Distancia máx. total	m	20	20	20	25
Desnivel máx.	m	10	10	10	15
Tarifa	UI	180 €	196 €	305 €	368 €
	UE	366 €	392 €	809 €	1.029 €
	Conjunto	546 €	588 €	1.114 €	1.397 €

*Distancia máxima precarga 5 metros

Alimentación eléctrica por la Unidad Exterior (interconexión 4 hilos)

Serie Multi-Match M



A++/A+/A+++ R32

Unidades Exteriores Multi-Match M:

Unidad	Exterior	Multi 2x1 2X1C41	Multi 2x1 2X1C53	Multi 3x1 3X1C61	Multi 3x1 3X1C79	Multi 4x1 4X1C82	Multi 4x1 4X1C105	Multi 5x1 5X1C125
Capacidad	kW F/C	4,1 / 4,4	5,3 / 5,6	6,1 / 6,6	7,9 / 8,2	8,2 / 8,8	10,5 / 11,1	12,3 / 12,6
SEER / SCOP / SCOP'		6,8 / 4,0 / 5,1	6,1 / 4,0 / 5,1	6,5 / 4,0 / 5,2	6,1 / 4,0 / 5,1	7,0 / 4,0 / 5,1	6,5 / 4,0 / 5,0	6,8 / 3,8 / 5,1
Clasificación SEER / SCOP / SCOP'		A+ / A+ / A+++	A++ / A+ / A+++	A++ / A+ / A+++	A++ / A+ / A+++	A++ / A+ / A+++	A++ / A+ / A++	A++ / A+ / A+++
Consumo	kW F/C máx	1,3 / 1,7	1,6 / 1,5	1,9 / 1,8	2,4 / 2,2	2,5 / 2,4	3,5 / 2,9	4,1 / 3,3
Dimensiones	mm	800x554x333	800x554x333	845x702x363	845x702x363	946x810x410	946x810x410	946x810x410
Líneas	Líquido - Gas	2x(1/4" - 3/8")	2x(1/4" - 3/8")	3x(1/4" - 3/8")	3x(1/4" - 3/8")	3x(1/4" - 3/8") 1x(1/4" - 1/2")	3x(1/4" - 3/8") 1x(1/4" - 1/2")	4x(1/4" - 3/8") 1x(1/4" - 1/2")
Precarga refrig.	m	15	15	15	15	30	30	37,5
Incremento refrig.	g/m	12	12	12	12	12	12	12
Distancia máx. indiv.	m	25	25	30	30	35	35	35
Distancia máx. total	m	40	40	60	60	80	80	80
Desnivel máx. UE arriba	m	10	10	10	10	10	10	10
Desnivel máx. UI arriba	m	15	15	15	15	15	15	15
Desnivel máx. Entre UIs	m	10	10	10	10	10	10	10
Tarifa	UE	932 €	1.202 €	1.428 €	1.670 €	2.090 €	2.642 €	2.849 €

Alimentación eléctrica por la Unidad Exterior (interconexión 4 hilos)

Unidades Interiores Multi-Match M:

Unidad Interior	Tipo	Capacidad kW F/C	Dimensiones UI mm	Líneas Líquido - Gas	Tarifa
ICOOL 27IU	PARED	2,6 / 2,9	805x285x194	1/4" - 3/8"	180 €
ICOOL 35IU	PARED	3,5 / 3,8	805x285x194	1/4" - 3/8"	196 €
ICOOL 53IU	PARED	5,3 / 5,5	957x302x213	1/4" - 1/2"	305 €
ICOOL 70IU	PARED	7,0 / 7,3	1040x327x220	3/8" - 5/8"	368 €
CASPS 35	CASSETTE 60X60	3,5 / 4,4	570x570x260	1/4" - 3/8"	594 €
CASPS 53	CASSETTE 60X60	5,3 / 5,4	570x570x260	1/4" - 1/2"	617 €
CASG 70	CASSETTE 90X90	7,03 / 7,62	830x830x205	3/8" - 5/8"	818 €
incluido Panel					
CCSX 35	SUELO	3,5 / 3,8	700x600x210	1/4" - 3/8"	550 €
CCSX 53	SUELO	5,3 / 5,6	700x600x210	1/4" - 1/2"	550 €
CTBA 35	CONDUCTOS	3,5 / 3,8	700x635x210	1/4" - 3/8"	515 €
CTBA 53	CONDUCTOS	5,3 / 6,0	700x635x210	1/4" - 1/2"	594 €
CTBA 70	CONDUCTOS	7,0 / 7,6	1100x774x249	3/8" - 5/8"	673 €
incluido Bomba de Condensados + Control Pared Programación Semanal					
HIDROBOX- M80	HIDROKIT	8kW ACS	918x490x325		2.946 €



Serie Multi-Match M: Combinaciones

Combinaciones Comunes

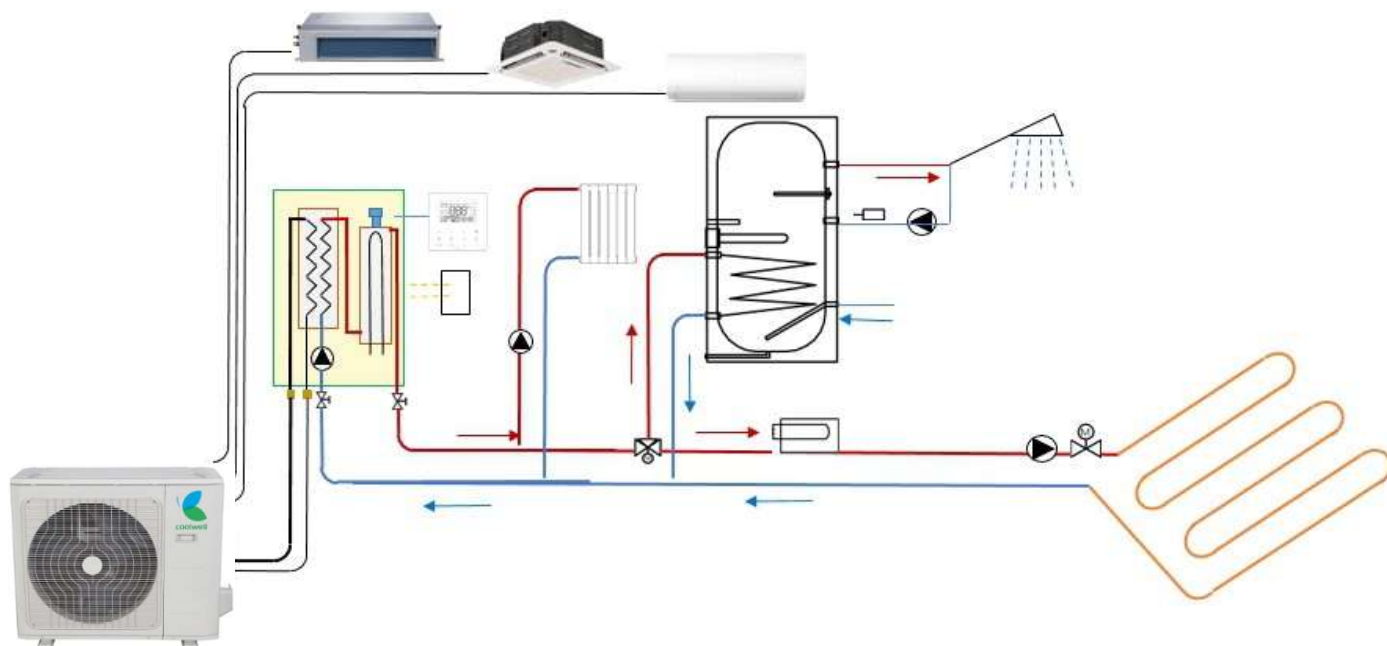
Conjunto	Tarifa	Conjunto	Tarifa	Conjunto	Tarifa
UE: 2X1C41 UI: ICOOL 27 + ICOOL 27	1.292 €	UE: 2X1C53 UI: ICOOL 27 + ICOOL 35	1.578 €	UE: 3X1C79 UI: 2xICOOL 27 + ICOOL 35	2.226 €
UE: 2X1C41 UI: ICOOL 27 + ICOOL 35	1.308 €	UE: 2X1C53 UI: ICOOL 35 + ICOOL 35	1.594 €	UE: 4X1C82 UI: 3xICOOL 27 + ICOOL 35	2.826 €
UE: 2X1C53 UI: ICOOL 27 + ICOOL 27	1.562 €	UE: 3X1C61 UI: 2xICOOL 27 + ICOOL 35	1.984 €	UE: 5X1C125 UI: 4xICOOL 27 + ICOOL 35	3.765 €

EQUIPOS	COMBINACIÓN	2X1C41		2X1C53		3X1C61		3X1C79		4X1C82		4X1C105		5X1C125	
		REFR kW	CALF kW	REFR kW	CALF kW	REFR kW	CALF kW	REFR kW	CALF kW	REFR kW	CALF kW	REFR kW	CALF kW	REFR kW	CALF kW
UNA UNIDAD INTERIOR	27	2,5	2,9	2,5	3	2,5	3	2,5	3	2,5	3	2,5	3	2,5	3
	35	3,5	3,8	3,5	3,8	3,5	3,8	3,5	3,8	3,5	3,8	3,5	3,8	3,5	3,8
	53	4,1	4,4	5	5,3	5	5,3	5	5,6	5	5,6	5	5,6	5	5,6
	70									7	7,3	7	7,3	7	7,6
DOS UNIDADES INTERIORES	27+27	4,1	4,4	5,2	5,5	5,3	5,9	5,3	6	5,3	6	5,3	6	5,3	6
	27+35	4,1	4,5	5,4	5,6	6	6,3	6	6,3	6	7	6	7	6	6,8
	27+53			5,4	5,6	6,3	6,3	6,8	7	7,3	7,9	7,5	8,8	7,5	8,8
	27+70									7,5	7,9	9,5	9,8	9,7	10,2
	35+35			5,4	5,6	6,2	6,3	6,3	6,5	6,5	7,5	7	7,5	7	7,5
	35+53							6,8	7	7,3	8	8,5	9,4	8,5	9,4
	35+70											10	10	10	10,5
	53+53									7,5	8	10	10,1	10,5	11
53+70													11,5	11,5	
TRES UNIDADES INTERIORES	27+27+27					6,3	6,7	7,9	8,2	7,1	8,6	7,5	10	8	10
	27+27+35					6,3	6,7	7,9	8,3	7,8	8,6	8,5	10,1	9	11
	27+27+53									7,8	8,6	10	10,7	10,5	11,5
	27+27+70											10	10,7	11,5	12
	27+35+35							7,9	8,3	7,8	8,6	9,5	10,7	9	11,5
	27+35+53									7,8	8,6	10	10,7	11	12
	27+35+70											10	10,7	11,5	12
	27+53+53											10	10,7	12	12
	35+35+35							7,9	8,3	7,8	8,6	10	10,7	9,5	11,5
	35+35+53											10	10,7	11,5	12
	35+35+70											10	10,7	12	12
	35+53+53											10	10,7	12	12
	35+53+70													12	12
53+53+53													12	12	
CUATRO UNIDADES INTERIORES	27+27+27+27									8,2	8,9	10,6	11,1	10,5	12,3
	27+27+27+35									8,2	9,1	10,6	11,1	11,5	12,3
	27+27+27+53											10,6	11,1	12	12,3
	27+27+27+70													12,3	12,3
	27+27+35+35											10,6	11,1	11,4	12,3
	27+27+35+53											10,6	11,1	12	12,3
	27+27+35+70													11,7	12,3
	27+27+53+53													12,3	12,3
	27+35+35+35											10,6	11,1	11,4	12,3
	27+35+35+53											10,6	11,1	12,3	12,3
	27+35+35+70													11,9	12,3
	27+35+53+53													11,6	12,3
	35+35+35+35											10,6	11,1	11,5	12,3
35+35+35+53													10,7	12,3	
CINCO UNIDADES INTERIORES	27+27+27+27+27													12,3	12,3
	27+27+27+27+35													12,3	12,3
	27+27+27+27+53													12,3	12,3
	27+27+27+35+35													12,7	12,3
	27+27+27+35+53													10,2	12,3
	27+27+35+35+35													10,7	12,3
27+35+35+35+35													11,4	12,3	

Serie Multi-Match M: HIDROBOX M80

Unidad Hidrónica de 8kW de potencia

Controla agua caliente para ACS, Suelo Radiante, Fancoils y Radiadores de baja temperatura Control mediante WIFI



Wifi incluido



amazon alexa

Aire a 7°C y Agua a 35°C	Capacidad	kW	8,0
	Potencia eléctrica absorbida	kW	1,8
	COP		4,4
	SCOP		4,3
	Clasificación energética		A++
	Rendimiento	%	167,0
Aire a 7°C y Agua a 45°C	Capacidad	kW	8,0
	Potencia eléctrica absorbida	kW	2,5
	COP		3,2
Aire a 7°C y Agua a 55°C	Capacidad	kW	8,0
	Potencia eléctrica absorbida	kW	3,3
	COP		2,4
	SCOP		2,9
	Clasificación energética		A+
	Rendimiento	%	114,0
Aire a 2° C y Agua a 35° C	Capacidad	kW	8,0
	Potencia eléctrica absorbida	kW	2,6
	COP		3,1
Aire a 2° C y Agua a 55° C	Capacidad	kW	8,0
	Potencia eléctrica absorbida	kW	3,8
	COP		2,1
Características	Dimensiones	mm	918x490x325
	Peso neto	kg	56
	Dimensiones embalaje	mm	1055x570x415
	Peso neto con embalaje	kg	64
	Resistencia eléctrica	W	3000
	Presión sonora (máx)	dB(A)	32
Tarifa			2.946 €

A++/A+/A+++
R32



Unidades Exteriores Multi-Match X:

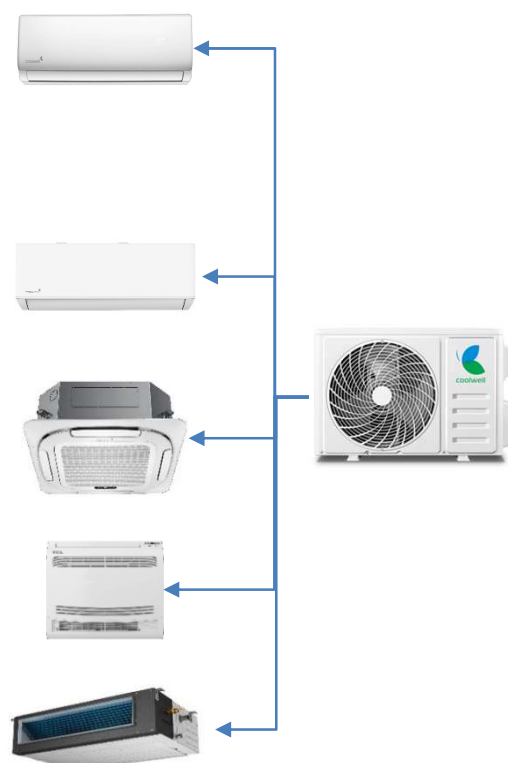
Unidad	Exterior	Multi 2x1 2X1C41X	Multi 2x1 2X1C53X	Multi 3x1 3X1C61X	Multi 3x1 3X1C79X	Multi 4x1 4X1C105X	Multi 5x1 5X1C125X
Capacidad	kW F/C	4,1 / 4,5	5,1 / 5,2	6,2 / 6,5	7,9 / 8,0	9,4 / 9,5	12,2 / 12,2
SEER / SCOP / SCOP'		6,1 / 4,0 / 4,6	6,1 / 4,0 / 4,6	6,1 / 4,0 / 4,6	6,1 / 4,0 / 4,6	6,1 / 4,0 / 4,6	6,1 / 4,0 / 4,6
Clasificación SEER / SCOP / SCOP'		A++ / A+ / A++	A++ / A+ / A++	A++ / A+ / A++	A++ / A+ / A++	A++ / A+ / A++	A++ / A+ / A++
Consumo	kW F/C máx	1,3 / 1,2	1,5 / 1,3	1,9 / 1,7	2,4 / 2,1	2,8 / 2,5	3,8 / 3,7
Dimensiones	mm	853x602x349	853x602x349	920x699x380	920x699x380	990x910x340	990x910x340
Líneas	Líquido - Gas	2x(1/4" - 3/8")	2x(1/4" - 3/8")	3x(1/4" - 3/8")	3x(1/4" - 3/8")	4x(1/4" - 3/8")	5x(1/4" - 3/8")
Precarga refrig.	m	10	10	15	15	20	25
Incremento refrig.	g/m	15	15	15	15	15	15
Distancia máx indiv.	m	25	25	25	25	25	25
Distancia máx. total	m	40	40	60	60	80	90
Desnivel máx. UE arriba	m	10	10	10	10	10	10
Desnivel máx. UI arriba	m	15	15	15	15	15	15
Desnivel máx. entre UIs	m	10	10	10	10	10	10
Tarifa		932 €	1.202 €	1.428 €	1.670 €	2.090 €	2.849 €

Alimentación eléctrica por la Unidad Exterior (interconexión 4 hilos)

Unidades Interiores Multi-Match X:

Unidad Interior	Tipo	Capacidad kW F/C	Dimensiones UI mm	Líneas Líquido - Gas	Tarifa
COOLMAX 27 IU	PARED	2,6 / 2,6	698x255x190	1/4" - 3/8"	180 €
COOLMAX 35 IU	PARED	3,5 / 3,5	777x250x201	1/4" - 3/8"	196 €
COOLMAX 44 IU	PARED	4,4 / 4,4	910x294x206	1/4" - 3/8"	299 €
COOLMAX 53 IU	PARED	5,1 / 5,2	910x294x206	1/4" - 3/8"	305 €
COOLMAX 70 IU	PARED	6,8 / 6,8	1010x315x220	1/4" - 1/2"	368 €
BE-COOL HE 27 IU	PARED	2,6 / 3,3	820x306x195	1/4" - 3/8"	192 €
BE-COOL HE 35 IU	PARED	3,5 / 3,9	820x306x195	1/4" - 3/8"	210 €
BE-COOL HE 53 IU	PARED	5,2 / 5,5	920x306x195	1/4" - 1/2"	326 €
BE-COOL HE 70 IU	PARED	7,0 / 7,1	1100x333x222	1/4" - 1/2"	393 €
CASPX 35 IU	CASSETTE 60X60	3,5 / 3,6	570x570x260	1/4" - 3/8"	594 €
CASPX 53 IU	CASSETTE 60X60	4,7 / 4,7	570x570x260	1/4" - 3/8"	617 €
CASGX 71 IU	CASSETTE 90X90	7,0 / 8,0	838x838x254	3/8" - 5/8"	818 €
				incluido Panel	
CCSX 35 IU	SUELO	3,5 / 3,6	700x600x215	1/4" - 3/8"	500 €
CCSX 53 IU	SUELO	4,7 / 4,7	700x600x215	1/4" - 3/8"	550 €
CTBX 35 IU	CONDUCTOS	3,5 / 3,6	700x452x200	1/4" - 3/8"	515 €
CTBX 53 IU	CONDUCTOS	4,7 / 4,7	920x452x200	1/4" - 3/8"	594 €
CTBX 71 IU	CONDUCTOS	7,0 / 8,0	920x700x245	3/8" - 5/8"	673 €

incluido Bomba de Condensados + Control Pared Programación Semanal



Serie Multi-Match X: Combinaciones

NOVEDAD 2026

Combinaciones Comunes

Conjunto	Tarifa	Conjunto	Tarifa	Conjunto	Tarifa
UE: 2X1C41X UI: COOLMAX 27 + COOLMAX 27	1.292 €	UE: 2X1C53X UI: COOLMAX 27 + COOLMAX 35	1.578 €	UE: 3X1C79X UI: 2xCOOLMAX 27 + COOLMAX 35	2.226 €
UE: 2X1C41X UI: COOLMAX 27 + COOLMAX 35	1.308 €	UE: 2X1C53X UI: COOLMAX 35 + COOLMAX 35	1.594 €	UE: 4X1C82X UI: 3xCOOLMAX 27 + COOLMAX 35	2.826 €
UE: 2X1C53X UI: COOLMAX 27 + COOLMAX 27	1.562 €	UE: 3X1C61X UI: 2xCOOLMAX 27 + COOLMAX 35	1.984 €	UE: 5X1C125X UI: 4xCOOLMAX 27 + COOLMAX 35	3.765 €

EQUIPOS	COMBINACIÓN	2X1C41X		2X1C53X		3X1C61X		3X1C79X		4X1C105X		5X1C125X	
		REFR kW	CALF kW	REFR kW	CALF kW	REFR kW	CALF kW	REFR kW	CALF kW	REFR kW	CALF kW	REFR kW	CALF kW
UNA UNIDAD INTERIOR	27	2,6	2,8	2,6	2,6	2,6	2,6	2,6	2,6	2,6	2,6	2,6	2,6
	35	3,5	3,7	3,5	3,7	3,5	3,7	3,5	3,7	3,5	3,5	3,5	3,5
	53			5,1	5,2	5,1	5,2	5,1	5,2	5,3	5,3	5,3	5,3
	70							7,0	7,0	7,0	7,0	7,0	7,0
DOS UNIDADES INTERIORES	27+27	4,3	4,6	5,1	5,2	5,0	5,7	5,6	7,0	5,3	5,3	5,3	5,3
	27+35	4,6	4,6	5,3	5,3	6,0	6,2	6,4	7,6	6,2	6,2	6,2	6,2
	27+53			5,3	5,4	6,3	6,6	7,6	7,9	7,9	7,9	7,9	7,9
	27+70									9,7	9,7	9,7	9,7
	35+35			5,4	5,7	6,2	6,6	7,0	8,0	7,0	7,0	7,0	7,0
	35+53					6,6	6,6	7,6	6,5	8,8	8,8	8,8	8,8
	35+70									10,6	10,6	10,6	10,6
	53+53							7,9	6,7	10,6	10,6	10,6	10,6
	53+70									12,3	10,6	12,3	12,3
70+70											12,3	12,3	
TRES UNIDADES INTERIORES	27+27+27					6,5	7,1	7,9	8,2	7,9	7,9	7,9	7,9
	27+27+35					6,7	7,1	8,0	8,2	8,8	8,8	8,8	8,8
	27+27+53					6,7	7,1	8,0	8,3	10,6	10,6	10,6	10,6
	27+27+70									12,3	10,6	12,3	12,3
	27+35+35							8,0	8,3	9,7	9,7	9,7	9,7
	27+35+53							8,0	8,3	11,4	10,6	11,4	11,4
	27+35+70									13,2	10,6	12,3	13,1
	27+53+53												
	27+53+70												
	35+35+35							8,0	8,3	10,6	10,6	10,6	10,6
	35+35+53									12,3	12,3	12,3	13,1
	35+35+70											12,3	13,1
	35+53+53											12,3	13,1
35+53+70											12,3	13,1	
CUATRO UNIDADES INTERIORES	27+27+27+27									10,6	10,6	10,6	10,6
	27+27+27+35									10,8	10,6	11,4	11,4
	27+27+27+53									11,6	10,6	12,3	13,1
	27+27+27+70											12,3	13,1
	27+27+35+35									12,3	10,6	12,3	13,1
	27+27+35+53											12,3	13,1
	27+27+35+70											12,3	13,1
	27+35+35+35									10,6	13,2	12,3	13,1
	27+35+35+53											12,3	13,1
	35+35+35+35											12,3	13,1
35+35+35+53											12,3	13,1	
CINCO UNIDADES INTERIORES	27+27+27+27+27											12,3	13,1
	27+27+27+27+35											12,3	13,1
	27+27+27+27+53											12,3	13,1
	27+27+27+35+35											12,3	13,1
	27+27+35+35+35											12,3	13,1

Portátiles APACT/APACS



KIT ventana



Mando IR



Unidad		APACT 09 CO	APACS 12 CO
Capacidad	kW Frío	2,6	3,5
EER		2,6	2,6
Clasificación SEER		A	A
Consumo	kW	1,0	1,3
Deshumidificación	litros/h	0,54	1,3
Perímetro cotizable	m2	20	30
Dimensiones	mm	330x292x686	330x292x686
Peso	kg	19	20,5
Velocidades		2	3
Tarifa		444 €	522 €

Deshumidificadores DM-J



Unidad		DM-J 10	DM-J 20	DM-J 30	DM-J 50
Deshumidificación	litros/día	10	20	30	50
Consumo	kW	0,25	0,36	0,46	0,72
Caudal	m3/h	105	160	180	270
Nivel de sonido máximo	dB(A)	46	42	53	53
Area de aplicación	m2	15	20	25 ~ 30	35 ~ 50
Límites de funcionamiento	°C	5 ~ 35	5 ~ 35	5 ~ 35	5 ~ 35
Velocidades		2	2	3	3
Temporizador		x	x	x	x
Auto desescarche		x	x	x	x
Alarma deposito lleno		x	x	x	x
Dimensiones	mm	288x198x509	320x230x500	352x272x499	393x297x623
Dimensiones con embalaje	mm	223x314x532	360x268x535	392x310x535	418x326x663
Tanque de agua	litros	2,5	2,6	4	8
Peso neto/bruto	kg	9,8/11,0	12,0/14,0	14,5 / 16,0	18,0 / 19,5
Tarifa		134 €	204 €	249 €	328 €





R32 Inverter

Unidad		AC-CAMPER
Alimentación		220-240V / 50Hz
Capacidad Nominal.	kW F/C	3,1 / 3,1
Consumo	kW F/C	1,5 / 1,1
Consumo	A F/C	8,5 / 6,4
Rango temperatura consigna	°C	18 ~ 30
Límites de funcionamiento	°C	-5 ~ 43
Dimensiones UI	mm	540x72x490
Dimensiones UE	mm	1054x253x736
Peso	kg	42
Tarifa		1.679 €

Aire acondicionado R32 Inverter para caravanas

- Estructura de doble ventilador
- Mayor eficiencia
- Nivel sonoro optimizado
- Diseño ultracompacto y ligero
- Carcasa de material plástico PP impermeable y resistente a los rayos UV
- Fácil montaje

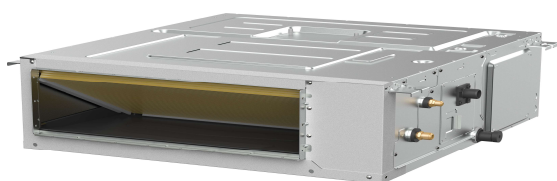
Control IR y conectividad WiFi

Compatible con aberturas de techo de 362x362 mm y 400x400 mm



Conductos CTBA Wifi incl.

Uds. interiores compactas
Uds. exteriores de un solo ventilador
Opción de instalación vertical
(*salvo CTBA 35 W)



Permite programación semanal



AIRZONE
KOOLNOVA



amazon alexa



A++/A+++
R32

Unidades exteriores trifásicas

Unidad Interior	CTBA 35 W	CTBA 53 W	CTBA 70 W	CTBA 88 W	CTBA 105 W	CTBA 120 W	CTBA 140 W	CTBA 105 W	CTBA 140 W	CTBA 160 W
Unidad Exterior	COUR N 35K	COURN 53K	COUA 70K	COUA 88K	COUR N 105K	COUR N 120K	COUA 140K	COUR N 105T	COUA 140T	COUA 160T
Capacidad kW F/C	3,5 / 3,8	5,3 / 6,0	7,0 / 7,6	8,8 / 9,4	10,6 / 11,7	12,0 / 13,5	14,1 / 16,1	10,6 / 11,7	14,1 / 16,1	15,2 / 17,6
SEER / SCOP / SCOP'	6,3 / 4,1 / 5,1	6,5 / 4,1 / 5,1	6,5 / 4,2 / 5,4	6,3 / 4,1 / 5,1	6,2 / 4,1 / 5,1	6,1 / 4,0 / 5,1	6,1 / 4,0 / 5,1	6,1 / 4,1 / 5,1	6,1 / 4,0 / 5,1	6,1 / 4,0 / 5,1
Clasificación SEER/SCOP/SCOP'	A++/A+/A+++	A++/A+/A+++	A++/A+/A+++	A++/A+/A+++	A++/A+/A+++	A++/A+/A+++	A++/A+/A+++	A++/A+/A+++	A++/A+/A+++	A++/A+/A+++
Consumo kW F/C	1,1 / 1,0	1,6 / 1,6	2,3 / 2,0	2,8 / 2,4	3,9 / 3,2	4,2 / 3,4	4,5 / 4,6	4,0 / 3,2	4,5 / 4,6	5,2 / 5,1
Presión sonora dB(A) (Min-Med-Max)	31/ 33/ 35	31/ 34/ 36,5	31/ 32,5/ 33,5	35/ 37/ 39	33/ 36/ 38	36/ 37,5/ 39	39,5/ 41,5/ 43,5	34/ 37/ 40	39,5/ 41,5/ 43,5	41,5/ 43/ 44,5
Presión estática disp. Pa	0 ~ 100	0 ~ 160	0 ~ 160	0 ~ 160	0 ~ 160	0 ~ 160	0 ~ 160	0 ~ 160	0 ~ 160	0 ~ 160
Caudal de aire m³/h (Min-Med-Max)	470/570/660	650/780/ 900	700/1000/1200	900/1200/1500	1100/1400/1700	1300/1700/2000	1300/1700/2000	1100/1400/1700	1300/1700/2000	1500/1900/2200
Dimensiones UI mm	700x506x200	700x750x245	1000x750x245	1000x750x245	1200x750x245	1200x750x245	1200x750x245	1200x750x245	1200x750x245	1200x750x300
Dimensiones UE mm	765x303x555	805x330x554	890x342x673	946x410x810	946x410x810	946x410x810	980x375x975	946x410x810	980x375x975	980x375x975
Líneas Líquido - Gas	1/4" - 3/8"	1/4" - 1/2"	3/8" - 5/8"	3/8" - 5/8"	3/8" - 5/8"	3/8" - 5/8"	3/8" - 5/8"	3/8" - 5/8"	3/8" - 5/8"	3/8" - 5/8"
Incremento refrig.* g/m	12	12	24	24	24	24	24	24	24	24
Distancia máx. total m	25	30	50	50	65	65	75	75	75	75
Desnivel máx. m	10	20	25	25	30	30	30	30	30	30
Tarifa Interior	515 €	594 €	673 €	918 €	955 €	987 €	946 €	955 €	978 €	1.056 €
Tarifa Exterior	771 €	872 €	1.121 €	1.344 €	1.780 €	2.070 €	2.694 €	1.865 €	2.784 €	2.865 €
Tarifa Conjunto	1.286 €	1.466 €	1.794 €	2.262 €	2.735 €	3.057 €	3.640 €	2.820 €	3.762 €	3.921 €

*Distancia máxima precarga 5 metros

Alimentación eléctrica por la Unidad Exterior (interconexión 4 hilos)
Incluido Bomba de Condensados + Control Pared Programación Semanal

Conductos CTBS Wifi incl.



AIRZONE
KOOLNOVA

A++/A+++
R32

Unidad Interior	CTB2S 52	CTB2S 71	CTB S 90	CTB S 105	CTB S 140
Unidad Exterior	COU2S 52K	COU2S 71K	COU S 90K	COU S 105K	COU S 140K
Capacidad kW F/C	5,0 / 5,5	7,0 / 8,0	8,8 / 9,0	10,5 / 11,5	14,4 / 17,3
SEER / SCOP / SCOP'	7,0 / 4,3 / 5,4	6,3 / 4,1 / 5,4	6,2 / 4,0 / 5,1	6,1 / 4,0 / 5,1	6,1 / 4,3 / 5,4
Clasificación SEER/SCOP/SCOP'	A++/A+/A+++	A++/A+/A+++	A++/A+/A+++	A++/A+/A+++	A++/A+/A+++
Consumo kW F/C	1,4 / 1,5	2,2 / 2,2	2,7 / 2,4	3,7 / 3,4	4,8 / 4,7
Presión sonora dB(A) (Min-Med-Max)	33 / 37 / 41	30 / 34 / 38	35 / 39 / 42	38 / 40 / 42	42 / 45 / 48
Presión estática disp. Pa	0 ~ 50	0 ~ 150	0 ~ 160	0 ~ 160	0 ~ 160
Caudal de aire m³/h (Min-Med-Max)	650 / 770 / 900	960 / 1130 / 1300	900 / 1120 / 1450	1400 / 1600 / 1800	1900 / 2200 / 2400
Dimensiones UI mm	1180x190x447	1100x245x700	1140x268x720	1140x268x720	1300x350x800
Dimensiones UE mm	810x580x280	860x670x310	860x670x310	950x840x340	950x1386x340
Líneas Líquido - Gas	1/4" - 1/2"	3/8" - 5/8"	3/8" - 5/8"	3/8" - 5/8"	3/8" - 5/8"
Incremento refrig.* g/m	12	28	28	28	28
Distancia máx. total m	30	50	50	50	50
Desnivel máx. m	15	30	30	30	30
Tarifa Interior	594 €	673 €	918 €	955 €	946 €
Tarifa Exterior	872 €	1.121 €	1.344 €	1.780 €	2.694 €
Tarifa Conjunto	1.466 €	1.794 €	2.262 €	2.735 €	3.640 €

*Distancia máxima precarga 5 metros

Alimentación eléctrica por la Unidad Exterior (interconexión 4 hilos)
Incluido Bomba de Condensados + Control Pared Programación Semanal



Permite programación semanal



amazon alexa

**A++/A+++
R32**

Unidades exteriores trifásicas

Unidad Interior	CTBX 35	CTBX 53	CTBX 71	CTBX 90	CTBX 105	CTBX 120	CTBX 140	CTBX 140	CTBX 160	
Unidad Exterior	COUX 35K	COUX53K	COUX 71K	COUX 90K	COUX 105K	COUX 120K	COUX 140K	COUX 140T	COUX 160T	
Capacidad	kW F/C	3,5 / 3,6	5,3 / 5,4	7,0 / 8,0	8,8 / 9,4	10,6 / 11,7	12,1 / 13,5	14,1 / 16,1	14,1 / 16,1	16,0 / 18,2
SEER / SCOP / SCOP'		6,5 / 4,0 / 5,1	6,1 / 4,0 / 5,1	6,8 / 4,1 / 5,1	6,1 / 4,0 / 5,1	6,4 / 4,1 / 5,1	6,1 / 4,0 / 5,1	6,1 / 4,0 / 5,1	6,1 / 4,0 / 5,1	6,1 / 4,0 / 5,1
$\eta_{S,C} / \eta_{S,H} / \eta_{S,H}$		-	-	-	-	-	241 / 157 / 201	241 / 157 / 201	241 / 157 / 201	241 / 157 / 201
Clasificación SEER/SCOP/SCOP'		A++/A+/A+++	A++/A+/A+++	A++/A+/A+++	A++/A+/A+++	A++/A+/A+++	A++/A+/A+++	A++/A+/A+++	A++/A+/A+++	A++/A+/A+++
Consumo	kW F/C	1,1 / 0,9	1,7 / 1,6	2,1 / 2,1	2,8 / 2,8	3,4 / 3,2	4,4 / 3,9	4,9 / 4,9	4,9 / 4,9	6,4 / 5,5
Presión sonora	dB(A) (S/H/H-M/M/M- L/L/Silenc.)	43/41/37/30/27	46/43/38/32/28	42/40/38/35/35	46/45/43/40/38	46/44/42/40/39	47/46/43/41/40	47/46/43/41/40	47/46/43/41/40	52/48/45/42/41
Presión estática disp.	Pa	0-100	0-100	0-160	0-160	0-200	0-200	0-200	0-200	0-200
Dimensiones UI	mm	700x452x200	920x452x200	920x700x245	920x700x245	1200x700x245	1200x700x245	1200x700x245	1200x700x245	1400x700x245
Dimensiones UE	mm	722x499x234	794x603x288	843x699x326	843x699x326	904x803x353	904x803x353	1004x857x403	1004x857x403	1004x857x403
Líneas	Líquido - Gas	1/4" - 3/8"	1/4" - 3/8"	3/8" - 5/8"	3/8" - 5/8"	3/8" - 5/8"	3/8" - 5/8"	3/8" - 5/8"	3/8" - 5/8"	3/8" - 5/8"
Incremento refrig.*	g/m	15	15	25	24	32	32	32	32	40
Distancia máx. total	m	25	25	30	35	75	75	75	75	75
Desnivel máx.	m	10	10	15	20	30	30	30	30	30
Tarifa	Interior	515 €	594 €	673 €	918 €	955 €	987 €	946 €	978 €	1.056 €
	Exterior	771 €	872 €	1.121 €	1.344 €	1.780 €	2.070 €	2.694 €	2.784 €	2.865 €
	Conjunto	1.286 €	1.466 €	1.794 €	2.262 €	2.735 €	3.057 €	3.640 €	3.762 €	3.921 €

*Distancia máxima precarga 5 metros

Alimentación eléctrica por la Unidad Exterior (interconexión 4 hilos)
Incluido Bomba de Condensados + Control Pared Programación Semanal

Conductos Alta Presión VRF



**Inverter
R410A**

Unidad	Interior	CVR-D250TH/HR1-F310	CVR-D280TH/HR1-F310	CVR-V450TH/HZR1	CVR-V560TH/HZR1
Unidad	Exterior	CVR-D224W/HZR1-080	CVR-D280W/HZR1-100	CVR-E450W/ZR1	CVR-V560W/ZR1-DM01
Capacidad	kW F/C	23,14 / 26	28,0 / 31,5	45,0 / 50,0	56,0 / 63,0
SEER / SCOP		6,2 / 4,1	6,1 / 4,0	6,1 / 4,0	6,1 / 4,0
Consumo	kW F/C	6,9 / 6,29	8,31 / 8,31	12,6 / 11,9	15,8 / 15,4
Caudal	m3/h	3.750	4.100	6.000	8.000
Presión estática disp.	Pa	0 ~ 150	0 ~ 150	0 ~ 200	0 ~ 200
Presión sonora int.	dB(A)	45 ~ 53	45 ~ 55	61	64
Dimensiones UI	mm	1440x448x811	1465x448x811	2165x676x916	2165x676x916
Dimensiones UE	mm	1015x1430x450	1120x1549x528	1340x1740x840	1340x1740x840
Peso UI	kg	102	102	222	222
Peso UE	kg	113	154	275	290
Alimentación UI		3x2,5mm2	3x2,5mm2	5x2,5mm2	5x2,5mm2
Alimentación UE		5x6mm2	5x6mm2	5x10mm2	5x10mm2
Líneas*	Líquido - Gas	A calcular	A calcular	A calcular	A calcular
Tarifa	Conjunto	7.695 €	8.761 €	16.583 €	18.438 €

*: Las máquinas vienen precargadas a 0 metros, necesario añadir gas y calcular las líneas frigoríficas en función de la longitud de la instalación
Las UI de 45kW y 56kW funcionan a una sola velocidad (puede ser necesario ajuste de poleas)

Más información en la documentación técnica o con nuestro departamento técnico en el dto.tecnico@coolwell.es

Cassettes CASPS/CASG Wifi incl.



Cassette CASPS 60x60 A++/A+++ R32

Unidad	Interior	CASPS 35	CASPS 53
Unidad	Exterior	COURN 35	COURN 53
Capacidad	kW F/C	3,5 / 3,8	5,3 / 5,6
SEER / SCOP / SCOP'		6,8 / 4,1 / 5,1	6,5 / 4,1 / 5,1
Clasificación SEER / SCOP / SCOP'		A++ / A+ / A+++	A++ / A+ / A++
Consumo	kW F/C	1,0 / 1,0	1,6 / 1,5
Presión sonora	dB(A) mín/med/máx/Silenc.	25,5/ 33/ 36/ 41	29/ 35,5/ 39,5/ 43
Dimensiones UI	mm	570-570-245	570-570-245
Dimensiones UE	mm	765-303-555	805-330-554
Dimensiones Panel	mm	647-647-50	647-647-50
Líneas	Líquido - Gas	1/4" - 3/8"	1 / 4" - 1 / 2"
Incremento refrig.*	g/m	12	12
Distancia máx. total	m	25	30
Desnivel máx.	m	10	20
Tarifa	Interior	594 €	617 €
	Exterior	771 €	872 €
	Conjunto	1.365 €	1.489 €



*Distancia máxima precarga 5 metros
Alimentación eléctrica por la Unidad Exterior (interconexiónado 4 hilos)



Cassette CASG N 90x90 A++/A+++ R32

Unidades exteriores trifásicas →

Unidad	Interior	CASG N 70	CASG N 88	CASG N 105	CASG N 120	CASG N 140	CASG N 105	CASG N 140	CASG N 160
Unidad	Exterior	COUA 70K	COUA 88K	COUR N 105K	COUR N 120K	COUA 140K	COUR N 105T	COUA 140T	COUR N 160T
Capacidad	kW F/C	7,0 / 7,6	8,8 / 9,4	10,5 / 11,2	12,0 / 13,5	14,1 / 16,1	10,5 / 11,1	14,1 / 16,1	15,3 / 18,2
SEER / SCOP / SCOP'		6,3 / 4,1 / 5,4	6,6 / 4,2 / 5,1	6,7 / 4,0 / 5,1	6,1 / 4,0 / 5,1	6,1 / 4,0 / 5,1	6,3 / 4,0 / 5,1	6,1 / 4,0 / 5,1	6,1 / 4,0 / 4,9
Clasificación SEER / SCOP / SCOP'		A++/A+/A+++	A++/A+/A+++	A++/A+/A+++	A++/A+/A+++	A++/A+/A+++	A++/A+/A+++	A+/A+/A++	A+/A+/A+++
Consumo	kW F/C	2,3 / 1,9	2,8 / 2,5	3,7 / 2,9	4,2 / 3,7	4,9 / 4,5	3,9 / 3,0	5,0 / 4,6	5,7 / 5,7
Presión sonora	dB(A) mín/med/máx/Silenc.	27/39,5/42,5/45,5	38,5/44/47/49,5	39/44,5/47,5/50	38/46/48,5/51	3,9 / 3,2	39/44,5/47,5/50	37,5/46,5/48,5/51	40/48/50,5/53
Dimensiones UI	mm	830-830-205	830-830-245	830-830-245	830-830-287	830-830-287	830-830-245	830-830-287	830-830-287
Dimensiones UE	mm	890-342-673	946-410-810	946-410-810	946-410-810	980-375-975	946-410-810	980-375-975	980-375-975
Dimensiones Panel	mm	950-950-55	950-950-55	950-950-55	950-950-55	950-950-55	950-950-55	950-950-55	950-950-55
Líneas	Líquido - Gas	3/8" - 5/8"	3/8" - 5/8"	3/8" - 5/8"	3/8" - 5/8"	3/8" - 5/8"	3/8" - 5/8"	3/8" - 5/8"	3/8" - 5/8"
Incremento refrig.*	g/m	24	24	24	24	24	24	24	24
Distancia máx. total	m	50	50	65	65	65	65	65	65
Desnivel máx.	m	25	25	30	30	30	30	30	30
Tarifa	Interior	818 €	975 €	975 €	1.014 €	1.061 €	975 €	1.061 €	1.131 €
	Exterior	1.121 €	1.344 €	1.780 €	2.070 €	2.694 €	1.865 €	2.784 €	2.865 €
	Conjunto	1.939 €	2.319 €	2.755 €	3.084 €	3.755 €	2.840 €	3.845 €	3.996 €

*Distancia máxima precarga 5 metros
Alimentación eléctrica por la Unidad Exterior (interconexiónado 4 hilos)

Alimentación eléctrica por la Unidad Exterior (interconexiónado 4 hilos)

Cassettes CASPX/CASGX Wifi incl.



amazon alexa

Cassette CASPX 60x60

A++/A+++

R32

Unidad	Interior	CASPX 35	CASPX 53
Unidad	Exterior	COUX 35	COUX 53
Capacidad	kW F/C	3,5 / 3,6	5,3 / 5,4
SEER / SCOP / SCOP'		6,5 / 4,0 / 5,1	6,1 / 4,0 / 5,1
Clasificación SEER / SCOP / SCOP'		A++ / A+ / A+++	A++ / A+ / A++
Consumo	kW F/C	1,1 / 0,9	1,7 / 1,6
Presión sonora	dB(A) (S/H/ML/Silenc.)	42/40/36/30/27	46/43/38/32/28
Dimensiones UI	mm	570x570x260	570x570x260
Dimensiones UE	mm	722x499x234	780x602x288
Dimensiones Panel	mm	650x57x650	650x57x650
Líneas	Líquido - Gas	1/4" - 3/8"	1/4" - 3/8"
Incremento refrig.*	g/m	15	15
Distancia máx. total	m	25	25
Desnivel máx.	m	10	10
Tarifa	Interior	594 €	617 €
	Exterior	771 €	872 €
	Conjunto	1.365 €	1.489 €



Wifi incluido



*Distancia máxima precarga 5 metros

Alimentación eléctrica por la Unidad Exterior (interconexión 4 hilos)



Wifi incluido



amazon alexa



Cassette CASGX 90x90

A++/A+++

R32

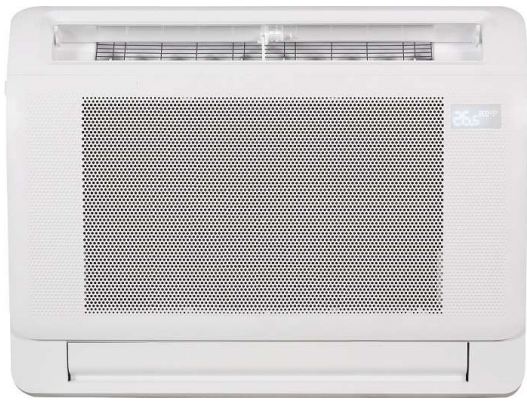
Unidades exteriores trifásicas →

Unidad	Interior	CASGX 71	CASGX 90	CASGX 105	CASGX 120	CASGX 140	CASGX 140	CASGX 160
Unidad	Exterior	COUX 71K	COUX 90K	COUX 105K	COUX 120K	COUX 140K	COUX 140T	COUX 160T
Capacidad	kW F/C	7,0 / 8,0	8,8 / 9,4	10,6 / 11,7	12,1 / 13,5	14,1 / 16,1	14,1 / 16,1	16,0 / 18,2
SEER / SCOP / SCOP'		6,9 / 4,1 / 5,1	6,2 / 4,0 / 5,1	6,2 / 4,1 / 5,1	6,1 / 4,0 / 5,1	6,1 / 4,0 / 5,1	6,1 / 4,0 / 5,1	6,1 / 4,0 / 5,1
η _{S,C} / η _{S,H} / η _{S,H}		-	-	-	-	241 / 157 / 201	241 / 157 / 201	241 / 157 / 201
Clasificación SEER/SCOP/SCOP'		A++/A+/A+++	A++/A+/A+++	A++/A+/A+++	A++/A+/A+++	A++/A+/A+++	A++/A+/A+++	A++/A+/A+++
Consumo	kW F/C	2,1 / 2,1	2,8 / 2,8	3,3 / 3,3	4,2 / 3,7	4,5 / 4,8	4,5 / 4,8	5,6 / 5,6
Presión sonora	dB(A) (S/H/ML/Silenc.)	50/48/44/40/37	51/47/43/40/35	53/50/49/47/43	54/51/50/48/44	54/51/50/48/44	54/51/50/48/44	54/51/50/48/44
Dimensiones UI	mm	838x838x254	838x838x254	838x838x299	838x838x299	838x838x299	838x838x299	838x838x299
Dimensiones UE	mm	843x699x326	843x699x326	904x803x353	904x803x353	1004x857x403	1004x857x403	1004x857x403
Dimensiones Panel	mm	950x950x45	950x950x45	950x950x45	950x950x45	950x950x45	950x950x45	950x950x45
Líneas	Líquido - Gas	3/8" - 5/8"	3/8" - 5/8"	3/8" - 5/8"	3/8" - 5/8"	3/8" - 5/8"	3/8" - 5/8"	3/8" - 5/8"
Incremento refrig.*	g/m	25	24	32	32	32	32	40
Distancia máx. total	m	30	35	75	75	75	75	75
Desnivel máx.	m	15	20	30	30	30	30	30
Tarifa	Interior	818 €	975 €	975 €	1.014 €	1.061 €	1.061 €	1.131 €
	Exterior	1.121 €	1.344 €	1.780 €	2.070 €	2.694 €	2.784 €	2.865 €
	Conjunto	1.939 €	2.319 €	2.755 €	3.084 €	3.755 €	3.845 €	3.996 €

*Distancia máxima precarga 5 metros

Alimentación eléctrica por la Unidad Exterior (interconexión 4 hilos)

Suelo, Suelo-Techo, Vertical



Suelo CCSX A++/A+++
R32



Suelo Techo FLCE A++/A+++
R32



Vertical FLVE A++/A+++
R32



Unidades exteriores trifásicas

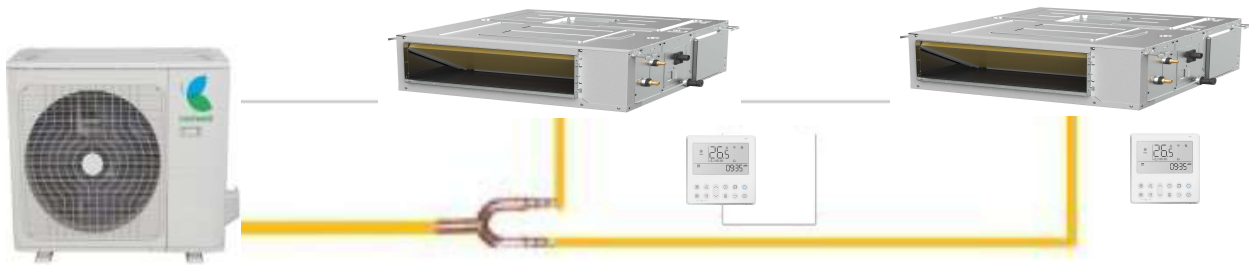
Unidad	Interior	CCSX 35	CCSX 53	FLCE N 53	FLCE N 70	FLCE N 105	FLCE N 140	FLCE N 105	FLCE N 140	FLCE N 160	FLVE 140
Unidad	Exterior	COUR N 35K	COURN 53K	COUR N 53K	COUA 70K	COUR 105K	COUA 140K	COUR N 105T	COUA 140T	COUA 160T	COUR 140T
Capacidad	kW F/C	3,5 / 3,8	5,3 / 5,6	5,3 / 5,6	7,0 / 7,6	10,5 / 11,7	14,1 / 16,1	10,5 / 11,7	14,1 / 16,1	15,2 / 18,2	14,0 / 16,0
SEER / SCOP / SCOP'		7,3 / 4,0 / 5,1	6,5 / 4,0 / 4,9	6,2 / 4,0 / 5,1	6,3 / 4,1 / 5,4	6,2 / 4,1 / 5,1	6,1 / 4,0 / 5,1	6,2 / 4,1 / 5,1	6,1 / 4,0 / 5,1	6,1 / 4,0 / 5,1	6,1 / 4,0 / 5,1
Clasificación SEER/SCOP/SCOP'		A++/A+/A+++	A++/A+/A++	A++/A+/A+++	A++/A+/A+++	A++/A+/A+++	A++/A+/A+++	A++/A+/A+++	A++/A+/A+++	A++/A+/A+++	A++/A+/A+++
Consumo	kW F/C	1,0 / 1,1	1,6 / 1,5	1,4 / 1,5	2,3 / 2,0	4,0 / 3,3	5,0 / 4,8	3,9 / 3,3	5,0 / 4,8	5,9 / 6,0	4,9 / 5,2
Presión sonora	dB(A)	23/27/34/37	26/32/38/41	24/36.5/41/43	32/43/46/49	37/44/48.5/50	36/45/50/53	39/44.5/47.5/51	36/45/50/53	38/46.5/50.5/54	51.5/53/55/51
Dimensiones UI	mm	700-600-210	700-600-210	1068-675-235	1068-675-235	1650-675-235	1650-675-235	1650-675-235	1650-675-235	1650-675-235	629-456-1935
Dimensiones UE	mm	765-303-555	805-330-554	805-330-554	890-342-673	946-410-810	980-375-975	946-410-810	980-375-975	980-375-975	952-410-1333
Líneas	Líquido - Gas	1/4" - 3/8"	1/4" - 1/2"	1/4" - 1/2"	3/8" - 5/8"	3/8" - 5/8"	3/8" - 5/8"	3/8" - 5/8"	3/8" - 5/8"	3/8" - 5/8"	3/8" - 5/8"
Incremento refrig.*	g/m	12	12	12	24	24	24	24	24	24	24
Distancia máx. total	m	25	30	30	50	50	65	65	65	65	65
Desnivel máx.	m	10	20	20	25	25	30	30	30	30	30
Tarifa	Interior	500 €	550 €	678 €	737 €	997 €	997 €	997 €	1.019 €	1.016 €	1.600 €
	Exterior	771 €	872 €	872 €	1.121 €	1.780 €	2.694 €	1.865 €	2.784 €	2.865 €	2.784 €
	Conjunto	1.271 €	1.422 €	1.550 €	1.858 €	2.777 €	3.691 €	2.862 €	3.803 €	3.881 €	4.384 €

*Distancia máxima precarga 5 metros

Alimentación eléctrica por la Unidad Exterior (interconexión 4 hilos)

COOLWELL WIFI kit LCAC 99€

Control Pared programable KJR12C 99€



Combinaciones Twin Conducto

Unidades Interiores	Unidad Exterior	Capacidad UI / UE kW	Medidas UI mm	Medidas UE mm	Alimentación UIs	Alimentación UE	Tarifa
CTBA 35 W CTBA 35 W	COUR N 70K	3,5 / 10,5	700x450x200	845x363x702	220 / 50Hz	220 / 50Hz	2.151 €
CTBA 53 W CTBA 53 W	COUR N 105K	5,3 / 10,5	880x674x210	946x410x810	220 / 50Hz	220 / 50Hz	2.968 €
CTBA 53 W CTBA 53 W	COUR N 105T	5,3 / 10,5	880x674x210	946x410x810	220 / 50Hz	380 / 3Fases+N / 50Hz	3.053 €
CTBA 70 W CTBA 70 W	COUA 140T	7,1 / 14,1	1000x774x249	980x375x975	220 / 50Hz	380 / 3Fases+N / 50Hz	4.130 €
CTBA 88 W CTBA 88 W	COUA 160T	8,8 / 16,0	1360x774x249	980x375x975	220 / 50Hz	380 / 3Fases+N / 50Hz	4.701 €



Combinaciones Twin Cassette

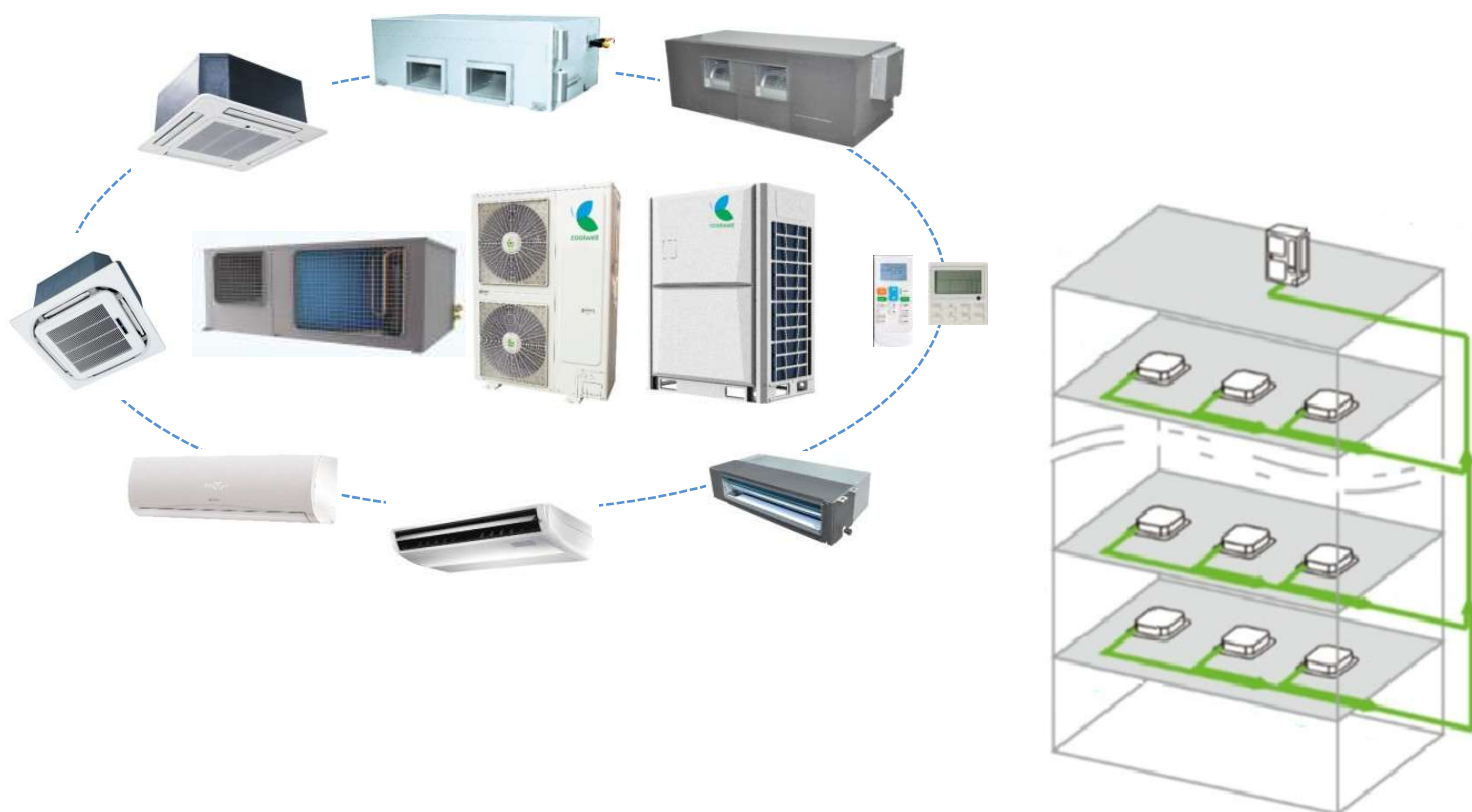
Unidades Interiores	Unidad Exterior	Capacidad UI / UE kW	Medidas UI mm	Medidas UE mm	Alimentación UIs	Alimentación UE	Tarifa
CASG 70 CASG 70	COUA 140T	7,1 / 14,1	830x830x205	980x375x975	220 / 50Hz	380 / 3Fases+N / 50Hz	4.420 €
CASG 88 CASG 88	COUA 160T	8,8 / 16,0	830x830x245	980x375x975	220 / 50Hz	380 / 3Fases+N / 50Hz	4.815 €



Combinaciones Twin Suelo Techo

Unidades Interiores	Unidad Exterior	Capacidad UI / UE kW	Medidas UI mm	Medidas UE mm	Alimentación UIs	Alimentación UE	Tarifa
FLCE N 53 FLCE N 53	COUR N 105K	5,3 / 10,5	1068x675x235	946x410x810	220 / 50Hz	220 / 50Hz	3.136 €
FLCE 53 FLCE 53	COUR N 105T	5,3 / 10,5	1068x675x235	946x410x810	220 / 50Hz	380 / 3Fases+N / 50Hz	3.221 €
FLCE 70 FLCE 70	COUA 140T	7,1 / 14,1	1068x675x235	980x375x975	220 / 50Hz	380 / 3Fases+N / 50Hz	4.258 €

VRF – Unidades Exteriores



R410a

Unidades Exteriores	Modelo	Capacidad	Consumo	SEER / SCOP	Presión estática disponible	Peso	Dimensiones	UI máx.	Alimentación	Tarifa
		kW F/C	kW F/C		Pa					
CENTRÍFUGA	CVR-GCHV-V100W	10 / 11,2	4,3 / 4,1	6,5 / 4,2	90	141	1520x976x584	5	220~240V/1Fase	5.697 €
	CVR-GCHV-V140W	14 / 14	5,0 / 4,6	5,8 / 3,5	90	173	1516x973x584	8	380~415V/3F+N	6.576 €
	CVR-GCHV-V160W	16 / 16	6,0 / 5,3	5,6 / 3,5	90	173	1516x973x584	9	380~415V/3F+N	7.042 €
	CVR-GCHV-V220W	22 / 24	6,4 / 9,5	5,1 / 3,5	90	300	2000x1656x675	13	380~415V/3F+N	10.980 €
MINI-INDUSTRIAL	CVR-DH125W / R1	12,5 / 14	3,2 / 3,5	3,9 / 4,0		85	1100x870x528	6	220~240V/1Fase	3.262 €
	CVR-DH140W / R1	14 / 16	3,8 / 4,0	3,7 / 4,0		90	1100x870x528	7	220~240V/1Fase	3.618 €
	CVR-DH160W / R1	16 / 17	4,8 / 3,9	3,4 / 3,9		90	1100x870x528	8	220~240V/1Fase	5.389 €
	CVR-D180W / HZR1-50D	18 / 20	5,2 / 5,0	3,47 / 3,56		95	975x1335x400	10	380~415V/3F+N	4.279 €
	CVR-D224W / HZR1-80	22,4 / 24	6,8 / 5,6	3,32 / 4,27		113	1015x1430x450	13	380~415V/3F+N	5.389 €
	CVR-D260W / HZR1-100	26 / 28,5	7,5 / 6,8	3,45 / 4,21		142	1120x1549x528	15	380~415V/3F+N	5.563 €
	CVR-D280W / HZR1-100	28 / 31,5	8 / 8,2	3,72 / 3,95		142	1120x1549x528	16	380~415V/3F+N	7.004 €
MODULAR FULL INV.	CVR-E450W / HZR1-DM01	45 / 50	12,6 / 11,9	3,54 / 4,02	85	275	1340x1740x840	26	380~415V/3F+N	13.249 €
	CVR-E560W / HZR1-DM01	56 / 63	15,9 / 15,4	4,04 / 4,38	85	290	1340x1740x840	32	380~415V/3F+N	15.897 €

*: Las máquinas vienen precargadas a 0 metros, necesario añadir gas y calcular las líneas frigoríficas en función de la longitud de la instalación

Más información en la documentación técnica o con nuestro departamento técnico en el dto.tecnico@coolwell.es

VRF – Unidades Interiores

Unidades Interiores	Modelo	Capacidad kW F/C	Caudal m3h	P.estática disponible Pa	Peso kg	Lineas Líquido Gas	Dimensiones mm	Tarifa
CASSETTE 60x60	CVR-V28Q4/HR1-B	2,8 / 3,2	447		17,5	1/4" - 3/8"	653x585x267	885 €
	CVR-V36Q4/HR1-B	3,6 / 4	515		17,5	1/4" - 1/2"	653x585x267	917 €
	CVR-V45Q4/HR1-B	4,5 / 5,0	515		17,5	1/4" - 1/2"	653x585x267	955 €
	Panel				8		650x650x30	Incluido
CASSETTE 90x90	CVR-V56QR/HR1	5,6 / 6,3	860		24	1/4" - 1/2"	833x232x900	1.009 €
	CVR-V71QR/HR1	7,1 / 8,0	1200		24	3/8" - 5/8"	833x232x900	1.042 €
	CVR-V100QR/HR1	10 / 11	1400		28,5	3/8" - 5/8"	833x232x900	1.193 €
	CVR-V125QR/HR1	12,5 / 16,0	1400		28,5	3/8" - 5/8"	833x232x900	1.283 €
	CVR-V140QR/HR1	14,0 / 16,0	1800		28,5	3/8" - 5/8"	833x232x900	1.341 €
	CVR-V160QR/HR1	16,0 / 16,0	1800		28,5	3/8" - 5/8"	833x232x900	1.351 €
	Panel						950x950x50	Incluido
SPLIT PARED	CVR-D28G/HR1-GSB	2,8 / 3,2	540		12	3/8" - 1/4"	900x290x210	527 €
	CVR-D36G/HR1-GSB	3,6 / 4	600		12	1/2" - 1/4"	900x290x210	582 €
	CVR-D56G/HR1-GSC	5,6 / 6,2	920		16	1/2" - 1/4"	1080x310x230	623 €
	CVR-D71G/HR1-GSC	7,1 / 7,8	920		16	5/8" - 3/8"	1080x310x230	668 €
SUELO-TECHO	CVR-V90UA/HR1-LDBC	9 / 10	1500		38	5/8" - 3/8"	1270x340x260	1.004 €
	CVR-V140UA/HR1-LDBC	14 / 15	2300		51	5/8" - 3/8"	1660x640x260	1.103 €
	CVR-V160UA/HR1-LDBC	16 / 17	2300		51	5/8" - 3/8"	1660x640x260	1.177 €
CONDUCTO BAJA PRESIÓN	CVR-V36TA/HR1-C	3,6 / 4	550	30	16	1/2" - 1/4"	700x2100x470	597 €
	CVR-V56TA/HR1-C	5,6 / 6,3	900	30	19	1/2" - 1/4"	900x2100x470	704 €
CONDUCTO MEDIA PRESIÓN	CVR-V71TB/HR1-B	7,1 / 8	1220	70	33	5/8" - 3/8"	1210x260x680	826 €
	CVR-V100TB/HR1-B	10 / 11	2000	70	46	5/8" - 3/8"	1450x260x680	1.046 €
	CVR-V120TB/HR1-B	12 / 13	2000	70	46	5/8" - 3/8"	1450x260x680	1.091 €
	CVR-V150TB/HR1-B	15 / 17	2000	70	46	5/8" - 3/8"	1450x260x680	1.110 €

Accesorios		Tarifa
ZKX-CMTE-06	Controlador individual de cableado	83 €
SP-D184	Controlador de grupo simple	244 €
CPJ-JKQ-013	Controlador de pantalla táctil	883 €
SP-D120	Medidor eléctrico de consumo 380 V / 3N / 100 A (para ODU VRF / descarga superior)	295 €
CSP-D174-01P	Interface BMS, con pasarela directa MODBUS	11.254 €

Distribuidores		kW UE	Tarifa
SP-FQG-N01D	Distribuidor de Refrigerante	<16kW	55 €
SP-FQG-N02D	Distribuidor de Refrigerante	16 A 33kW	77 €
SP-FQG-N03D	Distribuidor de Refrigerante	33 a 66kW	96 €
SP-FQG-N04D	Distribuidor de Refrigerante	66 a 92 kW	139 €



Aeroterminia Monobloc CHPX



NOVEDAD 2026

SCOP A+++

Control 3 zonas

Actualizable online (OTA)



Tmáx 80°C Calefacción
Tmáx 70°C ACS

Unidades exteriores trifásicas

Código Unidad			CHPX-6	CHPX-8	CHPX-10	CHPX-12	CHPX-14	CHPX-16	CHPX-12T	CHPX-14T	CHPX-16T
Calefacción Exterior 7°C Agua 35°C	Capacidad	kW	6,2	8,0	9,5	12,0	14,0	15,0	12,0	14,0	15,0
	Potencia absorbida	kW	1,3	1,6	2,1	2,5	3,1	3,4	2,5	3,1	3,4
	COP		4,9	5,0	4,6	4,8	4,6	4,4	4,8	4,6	4,4
Calefacción Exterior 7°C Agua 45°C	Capacidad	kW	6,2	8,0	9,5	12,0	14,0	15,0	12,0	14,0	15,0
	Potencia absorbida	kW	1,6	2,1	2,6	3,0	3,6	4,3	3,0	3,6	4,3
	COP		3,8	3,8	3,7	4,0	3,9	3,5	4,0	3,9	3,5
Calefacción Exterior 7°C Agua 55°C	Capacidad	kW	6,0	8,0	9,5	12,0	14,0	15,0	12,0	14,0	15,0
	Potencia absorbida	kW	1,9	2,5	3,1	3,8	4,5	5,2	3,8	4,5	5,2
	COP		3,1	3,2	3,1	3,2	3,1	2,9	3,2	3,1	2,9
Refrigeración Exterior 35°C Agua salida 18°C	Capacidad	kW	6,0	8,3	10,0	12,0	14,0	16,0	12,0	14,0	16,0
	Potencia absorbida	kW	1,3	1,7	2,2	2,7	3,3	4,2	2,7	3,3	4,2
	EER		4,5	5,0	4,6	4,5	4,2	3,8	4,5	4,2	3,8
Refrigeración Exterior 35°C Agua Salida 7°C	Capacidad	kW	6,0	7,2	8,8	11,6	13,0	14,0	11,6	13,0	14,0
	Potencia absorbida	kW	2,0	2,2	2,8	3,9	4,6	5,2	3,9	4,6	5,2
	EER		3,0	3,3	3,1	3,0	2,8	2,7	3,0	2,8	2,7
SCOP	Agua Salida 35°C		4,9	5,3	4,8	4,7	4,6	4,5	4,8	4,7	4,5
	Agua Salida 55°C		3,8	3,9	3,9	3,8	3,7	3,7	3,8	3,7	3,7
SEER	Agua Salida 18°C		8,5	8,3	8,0	7,3	7,1	6,3	7,3	7,1	6,3
	Agua Salida 7°C		5,5	5,8	5,6	5,2	5,1	4,8	5,2	5,1	4,8
Eficiencia energética estacional (Calefacción)	Agua Salida 35°C		A+++	A+++	A+++	A+++	A+++	A+++	A+++	A+++	A+++
	Agua Salida 55°C		A++	A+++	A+++	A++	A++	A++	A++	A++	A++
Unidad exterior monobloc	Presión sonora (Max)	dB(A)	46	48	49	51	53	55	51	53	55
	Potencia sonora (Máx)	dB(A)	59	60	61	64	66	68	64	66	68
	Dimensiones	mm	1220x704x390	1293x860x523	1293x860x523	1293x860x523	1293x860x523	1293x860x523	1293x860x523	1293x860x523	1293x860x523
	Peso neto	kg	76	104	104	117	117	177	129	129	129
	Dimensiones embalaje	mm	1315x810x430	1395x996x550	1395x996x550	1395x996x550	1395x996x550	1395x996x550	1395x996x550	1395x996x550	1395x996x550
	Peso neto con embalaje	kg	87	125	125	138	138	138	150	150	150
Gas	Carga de refrigerante	kg	0,74	1,1	1,1	1,25	1,25	1,25	1,25	1,25	1,25
Circuito Agua	Conexiones	pulgadas	R5/4"	R5/4"	R5/4"	R5/4"	R5/4"	R5/4"	R5/4"	R5/4"	R5/4"
	Resistencia de apoyo (opcional)	kW	3	3	3	3	3	3	6/9	6/9	6/9
	Temperatura consigna Refrig.	°C	5~20	5~20	5~20	5~20	5~20	5~20	5~20	5~20	5~20
	Temperatura consigna Calef.	°C	25~80	25~80	25~80	25~80	25~80	25~80	25~80	25~80	25~80
Límites de Funcionamiento	Temperatura Exterior Refrig.	°C	-5 ~ 46	-5 ~ 46	-5 ~ 46	-5 ~ 46	-5 ~ 46	-5 ~ 46	-5 ~ 46	-5 ~ 46	-5 ~ 46
	Temperatura Exterior Calef.	°C	-25 ~ 35	-25 ~ 35	-25 ~ 35	-25 ~ 35	-25 ~ 35	-25 ~ 35	-25 ~ 35	-25 ~ 35	-25 ~ 35
	Temperatura Exterior ACS	°C	-25 ~ 43	-25 ~ 43	-25 ~ 43	-25 ~ 43	-25 ~ 43	-25 ~ 43	-25 ~ 43	-25 ~ 43	-25 ~ 43
Tarifa		3.511 €	3.998 €	4.442 €	5.198 €	5.422 €	5.598 €	5.511 €	5.733 €	5.998 €	

Aeroterminia Monobloc CHPX HE



Modelo Alta Eficiencia de CHPX con A+++ a 55°C de impulsión



NOVEDAD 2026
 SCOP A+++
 Control 3 zonas
 Actualizable online (OTA)



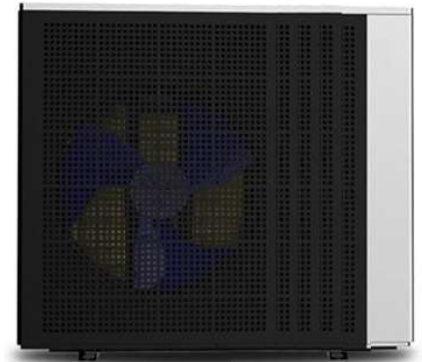
T_{máx} 80°C Calefacción
 T_{máx} 70°C ACS

Código Unidad			CHPX HE-6	CHPX HE-8	CHPX HE-10	CHPX HE-12	CHPX HE-14	CHPX HE-16
Calefacción Exterior 7°C Agua 35°C	Capacidad	kW	6,2	8,0	10,0	12,0	14,0	16,0
	Potencia absorbida	kW	1,2	1,5	2,0	2,3	2,8	3,3
	COP		5,4	5,3	5,0	5,2	5,0	4,9
Calefacción Exterior 7°C Agua 45°C	Capacidad	kW	6,4	8,2	10,0	12,0	14,0	16,0
	Potencia absorbida	kW	1,6	2,0	2,5	2,9	3,5	4,2
	COP		4,0	4,1	4,0	4,1	4,0	3,8
Calefacción Exterior 7°C Agua 55°C	Capacidad	kW	6,1	8,0	10,0	12,0	14,0	16,0
	Potencia absorbida	kW	1,8	2,4	3,1	3,6	4,4	5,2
	COP		3,5	3,4	3,3	3,3	3,2	3,1
Refrigeración Exterior 35°C Agua salida 18°C	Capacidad	kW	6,5	8,5	10,0	12,0	14,0	16,0
	Potencia absorbida	kW	1,3	1,6	2,1	2,3	2,9	3,6
	EER		5,1	5,4	4,8	5,2	4,8	4,4
Refrigeración Exterior 35°C Agua Salida 7°C	Capacidad	kW	6,8	8,0	9,0	12,0	13,0	14,0
	Potencia absorbida	kW	2,1	2,4	2,9	3,4	3,8	4,2
	EER		3,3	3,4	3,1	3,5	3,5	3,3
SCOP	Agua Salida 35°C		5,6	5,4	5,3	5,1	4,9	4,9
	Agua Salida 55°C		4,3	4,1	4,0	3,9	3,9	3,9
SEER	Agua Salida 18°C		8,0	5,8	5,6	9,7	9,3	9,0
	Agua Salida 7°C		5,5	7,9	7,7	6,1	6,0	5,9
Eficiencia energética estacional (Calefacción)	Agua Salida 35°C		A+++	A+++	A+++	A+++	A+++	A+++
	Agua Salida 55°C		A+++	A+++	A+++	A+++	A+++	A+++
Unidad exterior monobloc	Presión sonora (Max)	dB(A)	40	40	41	43	46	49
	Potencia sonora (Máx)	dB(A)	53	53	54	55	57	59
	Dimensiones	mm	1293×860×523	1336×1061×552	1336×1061×552	1336×1061×552	1336×1061×552	1336×1061×552
	Peso neto	kg	109	165	165	165	165	165
	Dimensiones embalaje	mm	1395×996×550	1410×1230×570	1410×1230×570	1410×1230×570	1410×1230×570	1410×1230×570
	Peso neto con embalaje	kg	130	190	190	190	190	190
Gas	Carga de refrigerante	kg	0,8	1,1	1,1	1,35	1,35	1,35
Circuito Agua	Conexiones	pulgadas	R5/4"	R5/4"	R5/4"	R5/4"	R5/4"	R5/4"
	Resistencia de apoyo (opcional)	kW	3	3	3	3	3	3
	Temperatura consigna Refrig.	°C	5~20	5~20	5~20	5~20	5~20	5~20
	Temperatura consigna Calef.	°C	25~80	25~80	25~80	25~80	25~80	25~80
	Temperatura consigna ACS.	°C	20~70	20~70	20~70	20~70	20~70	20~70
Límites de Funcionamiento	Temperatura Exterior Refrig.	°C	-5 ~ 46	-5 ~ 46	-5 ~ 46	-5 ~ 46	-5 ~ 46	-5 ~ 46
	Temperatura Exterior Calef.	°C	-25 ~ 35	-25 ~ 35	-25 ~ 35	-25 ~ 35	-25 ~ 35	-25 ~ 35
	Temperatura Exterior ACS	°C	-25 ~ 43	-25 ~ 43	-25 ~ 43	-25 ~ 43	-25 ~ 43	-25 ~ 43
Tarifa		4.108 €	4.678 €	5.197 €	6.082 €	6.344 €	6.548 €	

Bomba de Calor Híbrida CWTP+CHPP

UNIDAD EXTERIOR: BOMBA DE CALOR DC INVERTER REFRIGERACIÓN CALEFACCIÓN Y AGUA CALIENTE

Código Unidad	CHPP-06K	CHPP-09K	CHPP-12T	CHPP-16T
Condiciones de calor - Temperatura ambiente (DB/WB): 7/6 °C, Temperatura del agua (entrada/salida): 30/35 °C				
Rango de capacidad calorífica (kW)	3.0~8.3	4.1~11.4	6.36~15.37	6.26~19.34
Rango de consumo en calor (kW)	0.59~1.81	0.81~2.62	1.22~3.17	1.26~4.40
Rango de COP	4.59~5.08	4.35~5.06	4.85~5.21	4.40~4.98
Condiciones de calentamiento - Temperatura ambiente (DB/WB): 7/6 °C, Temperatura del agua (entrada/salida): 47/55 °C				
Rango de capacidad calorífica (kW)	2.7~7.2	3.6~9.6	5.62~14.15	5.46~15.19
Rango de consumo en calefacción (kW)	0.83~2.39	1.14~3.40	1.80~4.58	1.81~5.08
Rango de COP	3.01~3.25	2.82~3.16	3.09~3.12	2.99~3.02
ACS Temperatura ambiente-condición (DB/WB) 20/15°C, Temperatura del agua (entrada/salida): 15/55°C				
Rango capacidad calorífica (kW)	4.0~8.8	5.3~11.8	7.2~15.7	7.6~18.6
Cosumo de calefacción (kW)	0.80~1.93	1.08~2.71	1.51~3.67	1.58~4.31
Rango COP	4.56~4.99	4.35~4.91	4.28~4.77	4.32~4.81
Salida de agua calentada (L/h)	189	254	338	400
Condición de refrigeración - Temperatura ambiente (DB/WB) 35/24 °C, Temperatura del agua (entrada/salida): 12/7 °C				
Rango capacidad frigorífica(kW)	2.0~5.8	3.3~8.5	4.81~12.3	4.12~12.86
Consumo en refrigeración (kW)	0.60~1.81	0.86~2.57	1.37~4.09	1.31~4.68
Rango de EER	3.20~3.33	3.31~3.84	3.01~3.51	2.75~3.15
Condición de refrigeración - Temperatura ambiente (DB/WB) 35/24 °C, Temperatura del agua (entrada/salida): 23/18 °C				
Rango consumo refrigeración (kW)	3.3~7.9	5.1~11.7	7.23~12.4	5.98~14.3
Rango consumo refrigeración (kW)	0.59~1.86	0.85~2.63	1.32~2.88	1.24~4.13
Rango de EER	4.25~5.59	4.45~6.00	4.30~5.46	3.46~4.82
Sistema eléctrico	230V/1Ph/50Hz/60Hz		380V/3Ph/50-60Hz	
ErP (clima promedio, W35)			A+++	
ErP (clima promedio, W55)			A+++	
Cosumo maximo(kW)	3.0	4.1	6.0	6.3
Corriente maxima (A)	13.7	18.8	11.9	12.5
Caudal (m3/h)	1.43	1.96	2.06	2.44
Caída de presión agua (max) kPa	25	30	32	33
Grado IP (nivel de protección)	IPX4			
Tasa de choque anti-eléctrico	I			
Diámetro de tuberías(mm)	DN25			
Compressor	MITSUBISHI ELECTRIC			
Peso neto (kg)	122	133	159	169
Tamaño (WxDxH) (mm)	1202x528x1060	1202x528x1060	1147x539x1396	1147x539x1396
Rango de trabajo amb. Temp. (°c)	-25~43			
Rango de trabajo agua (°c)	25~75(ACS)			
Rango de trabajo agua (°c)	25~75(calor)			
Rango de trabajo agua (°c)	5~30(refrigeración)			



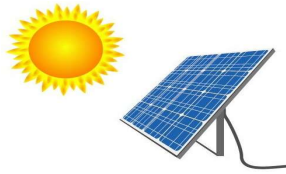
UNIDAD INTERIOR : DEPÓSITO DE ACS INTEGRADO

Modelo	CWTP-190L	CWTP-240L
VÁLVULA DE 3 VÍAS	ACOL/DN25	ACOL/DN25
Capacidad de agua caliente	190L	240L
Resistencia eléctrica	3kW+3kW/220V	
Bomba de agua DC inverter	Shimge	
Máxima presión de agua (m)	12	
Volumen deposito de inercia(L)	30	
Depósito de expansión(L)	8	
Máxima temperatura de trabajo(°c)	75	
Máxima presión de trabajo (MPa)	1	
Diámetro de tuberías (mm)	4-DN25/2-DN15	
Válvula de seguridad (MPa)	0.3	
Magnetotérmico (A)	Schneider/40A	
Chasis	Acero galvanizado epoxi	
Caja	Entablillado/Carton	
Acometida eléctrica	230V/1Ph/50-60Hz	380V/3Ph/50-60Hz
Nivel sonoro dB(A)	≤45	
Peso neto (kg)	165	200
Peso bruto(kg)	190	230
Dimensiones netas (mm)	640x598x1850	640x598x2135
Dimensiones del embalaje (mm)	710x638x1970	710x638x2255
Aplicable a los modelos	6 y 9 monofásicos	12 y 16 trifásicos



Bomba de Calor ACS Monobloc Wifi incl.

MODELOS 200l y 300l
CON SERPENTÍN SOLAR



Wifi incluido

R134a

Modelo	Capacidad litros	Potencia térmica kW	Consumo kW	COP	Resistencia eléctrica kW	Temp. ACS °C	T.máx (solo bomba) °C	Potencia sonora dB(A)	Serpentín solar	Dimensiones mm	Tarifa
BCACS100L W	100	1,03	0,25	4,16	6,80	40~60	70	44	no	ø565-1275	1.565 €
BCACS200L W	200	2,02	0,486	4,16	6,80	40~60	70	46	sí	ø615-1870	2.376 €
BCACS300L W	300	2,02	0,49	4,16	6,80	40~60	70	46	sí	ø695-1975	2.816 €

Temperatura exterior de funcionamiento -5 ~ 43°C

Bomba de Calor para Piscina Wifi incl.



CON CHASIS
ANTI-CORROSIÓN



Wifi incluido

R32 Inverter

Unidad Exterior	Capacidad kW F / C	EER / COP	Volumen de agua recomendado m3	Potencia absorbida kW F / C	Dimensiones mm	Tarifa
AHPP 7	3,8 / 7,5	4,25 / 6,13	18 ~ 35	0,9 / 1,14	880-383-632	1.577 €
AHPP 14	7,9 / 14,3	4,44 / 6,16	40 ~ 80	1,78 / 2,32	951-368-719	2.250 €
AHPP 23	12,5 / 23	5,14 / 6	60 ~ 115	2,45 / 3,83	1090-421-728	3.080 €

Aerotermos VOLCANO



Modelo	Rango Potencia kW F/C	Caudal máximo m3/h	Temp.agua máxima Max	Consumo kW	Presión máxima MPa	Alcance horizontal m	Alcance vertical m	Dimensiones m	Tarifa
VOLCANO VR Mini EC	3~20	2100	130 °C	0,10	1,60	14	8	530x530x517	678 €
VOLCANO VR1 EC	5~30	5300	130 °C	0,25	1,60	23	12	700x700x610	1.012 €
VOLCANO VR2 EC	8~50	4850	130 °C	0,25	1,60	22	11	700x700x610	1.098 €
VOLCANO VR3 EC	13~75	5700	130 °C	0,37	1,60	25	12	700x700x610	1.218 €
VOLCANO VR D Mini EC	-	2330	-	0,09	-	16	10	700x700x610	601 €
VOLCANO VR / D EC	-	6500	-	0,37	-	28	15	700x700x610	916 €

ACCESORIOS PARA VOLCANO









Tipo Unidad	Código	Descripción	Tarifa
EC	1-4-0101-0453	Potenciometro VR EC (0-10V)	50,68 €
EC	1-4-0101-0473	Potenciometro VR EC (0-10V) con sensor T ^a	61,33 €
EC	1-4-2801-0157	Controller HMI Volcano EC	151,14 €
EC	1-2-1205-0007	Sensor Temperatura Room NTC IP66	32,86 €
EC	1-2-1204-2019	Valvula con Actuador	111,71 €
EC	1-2-2701-0381	Soporte a pared	9,52 €
AC	1-4-0101-0438	Wall Controller IP30	26,67 €
AC	1-4-0101-0434	Speed Regulator ARW3,0 / 2 (IP54)	140,19 €
AC	1-4-0101-0038	Termostato VR (IP30)	24,76 €
AC	1-4-0101-0167	Regulador ARW 0,6 (IP54)	76,67 €

Evaporativos Industriales



Unidad	Capacidad kW	Consumo kW	Caudal m3/h	Presión Pa	Salida Aire	Sección de Salida	Consumo Agua l / h	Ventilador	Alimentación V / Fase / Hz	Dimensiones	Cobertura m2	Tarifa
CW19-D-Black	16,74	1,1	19000	180	Inferior	670x670	25 ~ 30	Axial	220/1F/50	1100x110x955	100 ~ 120	4.660 €
CW19-T-Black	16,74	1,1	19000	180	Superior	670x670	25 ~ 30	Axial	220/1F/50	1100x110x955	100 ~ 120	5.332 €
CW19-S-Black	16,74	1,1	19000	180	Lateral	670x670	25 ~ 30	Axial	220/1F/50	1100x110x955	100 ~ 120	5.332 €
CW31-D-Black	27,4	3	31000	260	Inferior	800x800	30 ~ 50	Axial	380/3Fs/50	1350x1350x1250	250 ~ 300	8.275 €
CW31-T-Black	27,4	3	31000	260	Superior	800x800	30 ~ 50	Axial	380/3Fs/50	1350x1350x1250	250 ~ 300	8.798 €
CW50-D-Black	44,19	4	50000	460	Inferior	900x900	40 ~ 70	Axial	380/3Fs/50	1500x1500x1450	300 ~ 350	10.397 €
CW50-T-Black	44,19	4	50000	460	Superior	900x900	40 ~ 70	Axial	380/3Fs/50	1500x1500x1450	300 ~ 350	10.868 €

Fancoil gamas C

Gama	Tipo	Capacidad máxima por tamaño		Rangos caudal m3 / h	Image
		Refrigeración (kW)	Calefacción (kW)		
CKT3	CONDUCTO	3,12 ~ 10,79	3,82 ~ 12,62	252 ~ 778	
C-GALILEO	PARED (opcional aleta motorizada)	1,3 ~ 3,8	1,5 ~ 4,3	252 ~ 778	
C-LIGHT	CASSETTE 60x60 90x90	1,6 ~ 8,3	2,6 ~ 14,0	610 ~ 1.820	
C-AIR	SUELO-TECHO (Fancoil centrifugo, con/sin envolvente)	0,5 ~ 8,9	0,5 ~ 9,8	61 ~ 1.670	
C-VCE	SUELO-TECHO (con/sin envolvente)	0,6 ~ 11,6	0,7 ~ 12,9	108 ~ 2.294	
C-ROMEO-ECM	SUELO	1,1 ~ 4,2		205 ~ 645	
C-FRESH	CONDUCTO PRESIÓN	2,4 ~ 29,6	2,5 ~ 34,2	353 ~ 6.232	
C-UTC	CONDUCTO PRESIÓN BAJA SILUETA (horizontal/vertical)	2,5 ~ 42,0	2,8 ~ 46,9	491 ~ 7.985	

Fancoil Industrial FA/FP



Gama FA



Gama FP

Fancoils de techo sin envolvente decorativa
Bandeja de condensados prolongada y aislada
Instalación a dos o cuatro tubos
Filtro G2 (vertical u horizontal)
Disponible en numerosas capacidades

Gama	Instalación	Capacidad máxima por tamaño		Caudal agua l/h	Caudal aire máximo m3/h
		Refrigeración (kW)	Calefacción (kW)		
FA3V	Ventiladores con seis velocidades disponibles	2 Tubos	2.990 ~ 7.700	514 ~ 1.322	545 ~ 1.429
		4 Tubos		272 ~ 684	
FAEC	Ventilador con motor EC regulación 0-10V	2 Tubos	2.350 ~ 6.040	403 ~ 1.037	393 ~ 1.023
		4 Tubos		272 ~ 684	
FP3V	Ventiladores con seis velocidades disponibles	2 Tubos	9.200 ~ 31.460	1.579 ~ 5.400	1.475 ~ 5.239
		4 Tubos		720 ~ 2.448	
FPEC	Ventilador con motor EC regulación 0-10V	2 Tubos	9.200 ~ 31.460	1.579 ~ 5.400	1.475 ~ 5.239
		4 Tubos		720 ~ 2.448	

Bajo pedido, suministro con regulación y control

Chillers Configurables MEX VSX



ErP COMPLIANT

R32

MODELO	Descripción	Capacidad kW F/C	Tarifa
MEX VSX 15 RH	Bomba de calor Aire-Agua	5,02 / 5,88	6.217 €
MEX VSX 16 RH	Bomba de calor Aire-Agua	6,08 / 7,58	6.486 €
MEX VSX 18 RH	Bomba de calor Aire-Agua	7,53 / 9,8	8.141 €
MEX VSX 18T RH	Bomba de calor Aire-Agua. Trifásica	7,53 / 9,8	9.304 €
MEX VSX 19 RH	Bomba de calor Aire-Agua	8,51 / 11,5	8.230 €
MEX VSX 19T RH	Bomba de calor Aire-Agua. Trifásica	8,51 / 11,5	9.080 €
MEX VSX 111 RH	Bomba de calor Aire-Agua	11,48 / 13,6	10.771 €
MEX VSX 111T RH	Bomba de calor Aire-Agua. Trifásica	11,48 / 13,7	11.093 €
MEX VSX 114 RH	Bomba de calor Aire-Agua	13,08 / 15,8	11.136 €
MEX VSX 114T RH	Bomba de calor Aire-Agua. Trifásica	13,08 / 15,8	10.981 €
MEX VSX 115T RH	Bomba de calor Aire-Agua. Trifásica	15,0 / 17,3	11.280 €
MEX VSX 15 RH LT	Bomba de calor Aire-Agua. Versión baja temperatura exterior	5,02 / 5,88	6.884 €
MEX VSX 16 RH LT	Bomba de calor Aire-Agua. Versión baja temperatura exterior	6,08 / 7,58	7.215 €
MEX VSX 18 RH LT	Bomba de calor Aire-Agua. Versión baja temperatura exterior	7,53 / 9,8	8.906 €
MEX VSX 18T RH LT	Bomba de calor Aire-Agua. Versión baja temperatura exterior. Trifásica	7,53 / 9,8	10.136 €
MEX VSX 19 RH LT	Bomba de calor Aire-Agua. Versión baja temperatura exterior	8,51 / 11,5	9.044 €
MEX VSX 19T RH LT	Bomba de calor Aire-Agua. Versión baja temperatura exterior. Trifásica	8,51 / 11,5	10.315 €
MEX VSX 111 RH LT	Bomba de calor Aire-Agua. Versión baja temperatura exterior	11,48 / 13,6	11.276 €
MEX VSX 111T RH LT	Bomba de calor Aire-Agua. Versión baja temperatura exterior. Trifásica	11,48 / 13,7	11.603 €
MEX VSX 114 RH LT	Bomba de calor Aire-Agua. Versión baja temperatura exterior	13,08 / 15,8	11.647 €
MEX VSX 114T RH LT	Bomba de calor Aire-Agua. Versión baja temperatura exterior. Trifásica	13,08 / 15,8	11.491 €
MEX VSX 115T RH LT	Bomba de calor Aire-Agua. Versión baja temperatura exterior. Trifásica	15,0 / 17,3	11.783 €
MEX VSX 16 RH SL	Bomba de calor Aire-Agua. Versión silenciosa	6,08 / 7,58	8.691 €
MEX VSX 19 RH SL	Bomba de calor Aire-Agua. Versión silenciosa	7,53 / 9,8	10.774 €
MEX VSX 19T RH SL	Bomba de calor Aire-Agua. Versión silenciosa	7,53 / 9,8	11.848 €
MEX VSX 114 RH SL	Bomba de calor Aire-Agua. Versión silenciosa	8,51 / 11,5	14.190 €
MEX VSX 114T RH SL	Bomba de calor Aire-Agua. Versión silenciosa	8,51 / 11,5	14.051 €
MEX VSX 16 RH SL LT	Bomba de calor Aire-Agua. Versión silenciosa + baja temperatura exterior	6,08 / 7,58	9.211 €
MEX VSX 19 RH SL LT	Bomba de calor Aire-Agua. Versión silenciosa + baja temperatura exterior	8,51 / 11,5	11.294 €
MEX VSX 19T RH SL LT	Bomba de calor Aire-Agua. Versión silenciosa + baja temperatura exterior. Trifásica	8,51 / 11,5	12.369 €
MEX VSX 114 RH SL LT	Bomba de calor Aire-Agua. Versión silenciosa + baja temperatura exterior	13,08 / 15,8	14.711 €
MEX VSX 114T RH SL LT	Bomba de calor Aire-Agua. Versión silenciosa + baja temperatura exterior. Trifásica	13,08 / 15,8	14.573 €



Chillers Configurables MEX HP EA

400V/3Fases+N/50Hz

R410a



ErP COMPLIANT

MODELO	Capacidad kW F/C	Consumo kW F/C	EER / COP	Presión sonora UE dB(A)	Dimensiones mm	Peso kg	Tarifa
MEX HP EA 17	15,1 / 17,4	5,81 / 5,4	2,6 / 3,23	48	1807-779-1687	325	23.588 €
MEX HP EA 20	17 / 20,1	6,9 / 6,1	2,47 / 3,29	48	1807-779-1687	328	23.611 €
MEX HP EA 25	22 / 26,5	8,4 / 8	2,62 / 3,32	51	1807-779-1687	362	24.808 €
MEX HP EA 28	25,2 / 31	9,9 / 9,1	2,55 / 3,4	50	2061-779-1687	381	26.793 €
MEX HP EA 33	28,5 / 35,7	11,9 / 10,5	2,39 / 3,4	51	2061-779-1687	392	27.044 €
MEX HP EA 36	31,1 / 39,6	14 / 12	2,22 / 3,3	52	2061-779-1687	392	27.591 €
MEX HP EA 39	33,3 / 42,5	15,5 / 12,9	2,15 / 3,3	52	2061-779-1687	394	28.016 €
MEX HP EA 45	40,4 / 48,6	16,56 / 15	2,44 / 3,24	53	2061-779-1687	570	30.799 €
MEX HP EA 50	45 / 54,4	19,65 / 17	2,29 / 3,2	53	2061-779-1687	580	31.219 €
MEX HP EA 55	50,1 / 57,1	17,77 / 17,4	2,82 / 3,27	54	2524-1038-1995	720	42.778 €
MEX HP EA 65	57,8 / 66,5	21,78 / 21,2	2,65 / 3,13	55	2524-1038-1995	731	42.862 €
MEX HP EA 80	71,2 / 79	25,05 / 24,9	2,84 / 3,17	57	2524-1038-1995	799	45.839 €
MEX HP EA 90	78,4 / 87,4	28,48 / 28	2,75 / 3,13	58	2524-1038-1995	805	46.535 €



La unidad tiene las siguientes opciones de serie: Pantalla de control remoto, kit Victaulic, interruptor de flujo, filtro de agua, soportes antivibración de goma, kit de baja temperatura ambiente en modo refrigeración, Ventiladores EC, Calentador eléctrico con termostato, Relé protección contra sobre y bajo voltaje con comprobador de fases.

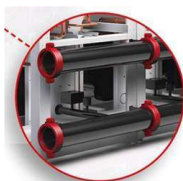
Kit baja temperatura ambiente hasta -15°C en calefacción

Chillers Configurables HP XEA DOMINO



Equipadas con compresores scroll DSH, una válvula de expansión electrónica y ventiladores axiales de alta eficiencia.

Se encuentran disponibles 11 modelos básicos de entre 56 y 131 kW, que pueden combinarse entre ellos hasta un máximo de 6 para lograr la potencia deseada.



ErP
COMPLIANT

R454B

CONEXIÓN HIDRÁULICA RÁPIDA Y SENCILLA: configuración modular que se ve facilitada por el kit de conexión hidráulica (opcional).

MANIPULACIÓN SENCILLA: diseño compacto y ligero que optimiza las dimensiones generales

MANTENIMIENTO SENCILLO: total accesibilidad a todos los componentes y a un panel eléctrico de fácil extracción

Ventiladores axiales AC, también disponible con ventiladores EC sin escobillas (reducción adicional de la potencia absorbida y del nivel sonoro).

R454b

MODELO	Capacidad kW F/C	Consumo kW F/C	EER / COP	Presión sonora UE dB(A)	Dimensiones mm	Peso kg	Tarifa
DOMINO HP XEA 55	49,8 / 54,6	16,5 / 17,4	3,02 / 3,13	55	2489x1004x2408	856	48.150 €
DOMINO HP XEA 60	53,3 / 58,6	18 / 18,6	2,96 / 3,15	55	2489x1004x2408	863	48.362 €
DOMINO HP XEA 65	58,5 / 64,9	20,4 / 20,5	2,87 / 3,16	56	2489x1004x2408	867	48.800 €
DOMINO HP XEA 70	61,2 / 69	22 / 21,8	2,78 / 3,16	56	2489x1004x2408	875	49.188 €
DOMINO HP XEA 75	66,3 / 72,4	23,6 / 22,3	2,81 / 3,24	56	2489x1004x2408	892	50.010 €
DOMINO HP XEA 80	69,2 / 76,3	25,4 / 23,7	2,73 / 3,22	56	2489x1004x2408	899	50.900 €
DOMINO HP XEA 85	76,7 / 83,7	25,6 / 26,6	2,99 / 3,15	58	2489x1004x2408	944	52.240 €
DOMINO HP XEA 110	100 / 109	36,7 / 34,7	2,73 / 3,16	60	2489x1004x2408	1.066	57.059 €
DOMINO HP XEA 120	108 / 120	41,4 / 38,1	2,61 / 3,15	60	2489x1004x2408	1.069	57.564 €
DOMINO HP XEA 130	116 / 130	46,4 / 41,6	2,5 / 3,12	60	2489x1004x2408	1.073	58.124 €

ROOFTOP AIRTOP

CARACTERÍSTICAS

- Mueble extra compacto
- Niveles de alta eficiencia
- Economizador para el modo de freecooling
- Recuperación de calor termodinámico



ErP
COMPLIANT



R454B

R454b

MODELO	Capacidad kW F/C	Consumo kW F/C	SEER / SCOP	Eficiencia F/C %	Presión sonora UE dB(A)	Dimensiones mm	Peso kg
IH017 R454B	15,7 / 15	6,1 / 4,8	3,84 / 3,2	150,6 / 125,1	84,00	1397x2176x1169	445
IH019 R454B	17,6 / 16,7	6,4 / 5,2	3,86 / 3,21	151,4 / 125,5	85,00	1662x2368x1354	550
IH023 R454B	22 / 21,5	8 / 6,8	3,86 / 3,2	151,4 / 125,1	86,00	1662x2368x1354	550
IH027 R454B	25,1 / 25,2	10 / 8,4	3,84 / 3,2	150,8 / 125,2	88,00	1662x2368x1354	550
IH030 R454B	29,4 / 28,4	10 / 8,4	4,75 / 3,2	186,8 / 125,1	90,00	1722x2791x1832	730
IH036 R454B	34,2 / 33,9	12,6 / 10,2	4,6 / 3,21	181 / 125,2	90,00	1722x2791x1832	730
IH051 R454B	49,1 / 47,5	13,7 / 13,6	5,27 / 3,26	207,8 / 127,4	86,00	1565x2830x2250	891
IH061 R454B	58,8 / 57,7	19 / 16,7	5,05 / 3,26	199 / 127,4	88,00	1565x2830x2250	901

(1): Datos Según condiciones nominales EN14511:2022

(refrigeración: exterior 35°C DB, interior 27°C DB/19°C WB; calefacción: 7°C DB, 6°C WB, interior 20°C DB)

Eficiencia estacional según EN 14825:2022 (clima medio).

(2): Nivel de potencia acústica según ISO 9614:2009 (sin accesorios)

Potencias hasta 250kW disponible

Recuperadores Residenciales RCDC

RUCT



m3/h 60

Unidad de recuperación de calor para un único local.
Decentralized heat recovery unit.

RDCD20



m3/h 300

Unidad de recuperación de calor centralizada sin ventiladores.
Centralized heat recovery unit without fans.

RDCD25



m3/h 160

Unidad de recuperación de calor centralizada.
Centralized heat recovery unit.

RDCD25SK



m3/h 180

Unidad de recuperación de calor centralizada.
Centralized heat recovery unit.

RDCD25SKC



m3/h 180

Unidad de recuperación de calor centralizada.
Centralized heat recovery unit.

RDCD25SKH



m3/h 250

Unidad de recuperación de calor centralizada.
Centralized heat recovery unit.

RDCD25SKHC



m3/h 250

Unidad de recuperación de calor centralizada.
Centralized heat recovery unit.

RDCD30SH



m3/h 227

Unidad de recuperación de calor centralizada.
Centralized heat recovery unit.

RDCD40SK



m3/h 320

Unidad de recuperación de calor centralizada.
Centralized heat recovery unit.

RDCD40SKC



m3/h 320

Unidad de recuperación de calor centralizada.
Centralized heat recovery unit.

RDCD50SH



m3/h 370

Unidad de recuperación de calor centralizada.
Centralized heat recovery unit.

RDCD500SK/C



m3/h 450

Unidad de recuperación de calor centralizada.
Centralized heat recovery unit.

Recuperadores residenciales con deshumidificación

RDCD300HC



m3/h 300

Unidad de recuperación de calor con sistema de deshumidificación.
Heat recovery unit with dehumidification system.

RDCD300HCH



m3/h 300

Unidad de recuperación de calor con sistema de deshumidificación.
Heat recovery unit with dehumidification system.

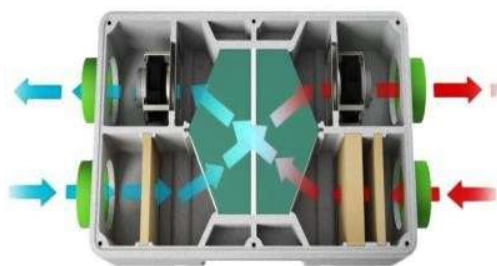
RDCD500HCH



m3/h 500

Unidad de recuperación de calor con sistema de deshumidificación.
Heat recovery unit with dehumidification system.

Recuperadores Residenciales RCDC



RDCD25
MEJOR EQUIPO
CALIDAD/PRECIO
PRESTACIONES

VIDEO RDCD25



MODELO	Caudal de aire* m3/h	Consumo W	Clase	Potencia sonora dB(A)	Eficiencia %	Peso kg	Dimensiones mm	Vertical / Horizontal	Control	By-pass autom.	Filtros	Tarifa
RUCTS	60	8,9		13-23	93	7,00	500x160D	-	IR	-	-	823 €
RDCD20	50~300	-		-	>90	7	670x550x255	H	-	-	G4, F7 Opc.	1.091 €
RDCD25	30~160	27+27	A	49	>90	10	900x550x255	H	Proporcional	-	G4, F7 Opc.	1.270 €
RDCD25SK	30~180	27+27	A	46	>90	14	1005x580x268	V / H	3V+Booster RF	Sí	G4, F7 Opc.	2.110 €
RDCD25SKE	30~160	27+27	A	46	>90	14	1005x580x268	V / H	3V+Booster RF	Sí	G4, F7 Opc.	2.658 €
RDCD25SKC	30~180	27+27	A	39	>90	30	1005x595x282	V / H	3V+Booster RF	Sí	G4, F7 Opc.	2.821 €
RDCD25SKH	30~250	50+50	A	50	>90	14	1005x580x268	V / H	3V+Booster RF	Sí	G4, F7 Opc.	2.361 €
RDCD25SKHC	30~250	50+50	A	44	>90	30	1005x595x282	V / H	3V+Booster RF	Sí	G4, F7 Opc.	2.643 €
RDCD30SH	60~227	43+43	A	57	>90	37	598x403x660	V	3V+Booster RF	Sí	G4, F7 Opc.	3.268 €
RDCD40SK	40~320	83+83	A	48	>90	48	1431x578x291	V / H	3V+Booster RF	Sí	G4, F7 Opc.	2.824 €
RDCD40SKC	40~320	83+83	A	44	>90	42	1431x596x298	V / H	3V+Booster RF	Sí	G4, F7 Opc.	3.224 €
RDCD50SH	70~370	83+83	A	57	>90	41	610x630x797	V	3V+Booster RF	Sí	G4, F7 Opc.	3.516 €
RDCD300HC	150,0	750	A	49	>80	54	832x803x250	H		Si	G4, F7 Opc.	6.962 €
RDCD300HCH	150,0	750	A	49	>80	54	832x803x250	H		Si	G4, F7 Opc.	8.211 €
RDCD500HCH	250,0	1260	A	51	>80	75	853x553x360	V / H		Si	G4, F7 Opc.	9.370 €
RDCD50SK	450,0	169+169	A	54	>90	20	1431x578x291	V / H	3V+Booster RF	Sí	G4, F7 Opc.	3.373 €
RDCD500SKC	450,0	169+169	A	50	>90	42	1431x596x298	V / H	3V+Booster RF	Sí	G4, F7 Opc.	3.523 €

C = Chasis de metal

*m3/h medidos a 100Pa

Control Modbus RF	MODBUSRF	311 €
Control CO2	CORF	538 €
Control Humedad	RHRF	256 €
Control WIFI	APPRF	377 €
Mando IR (incluido)	4BRF	120 €
Control PRF	DSPRF	283 €
CO2 Wifi sensor Master	COWM	338 €
CO2 Wifi sensor Esclavo	COWS	360 €



DSPRF FUNCIONES - FUNCTIONS
Control de velocidad By-pass
Filtros obstruidos - Clogged filters
Funciones de refuerzo Adjustes de velocidad ON/OFF
Alarma puntuales - Punctual alar
Necesita suministro de electricidad
Need power supply

AQ-Safe APP

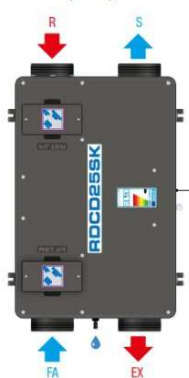


INSTALACION VERTICAL A PARED - VERTICAL WALL INSTALLATION

INSTALACION TECHO HORIZONTAL HORIZONTAL CEILING INSTALLATION

Tipo - Type A (Standard)

Tipo - Type B



Leyenda - Legend

EX = expulsión - exhaust air
R = retorno - return
FA = aire exterior - fresh air
S = impulsión - supply

Tipo - Type A (Standard)

Tipo - Type A1 (Standard)

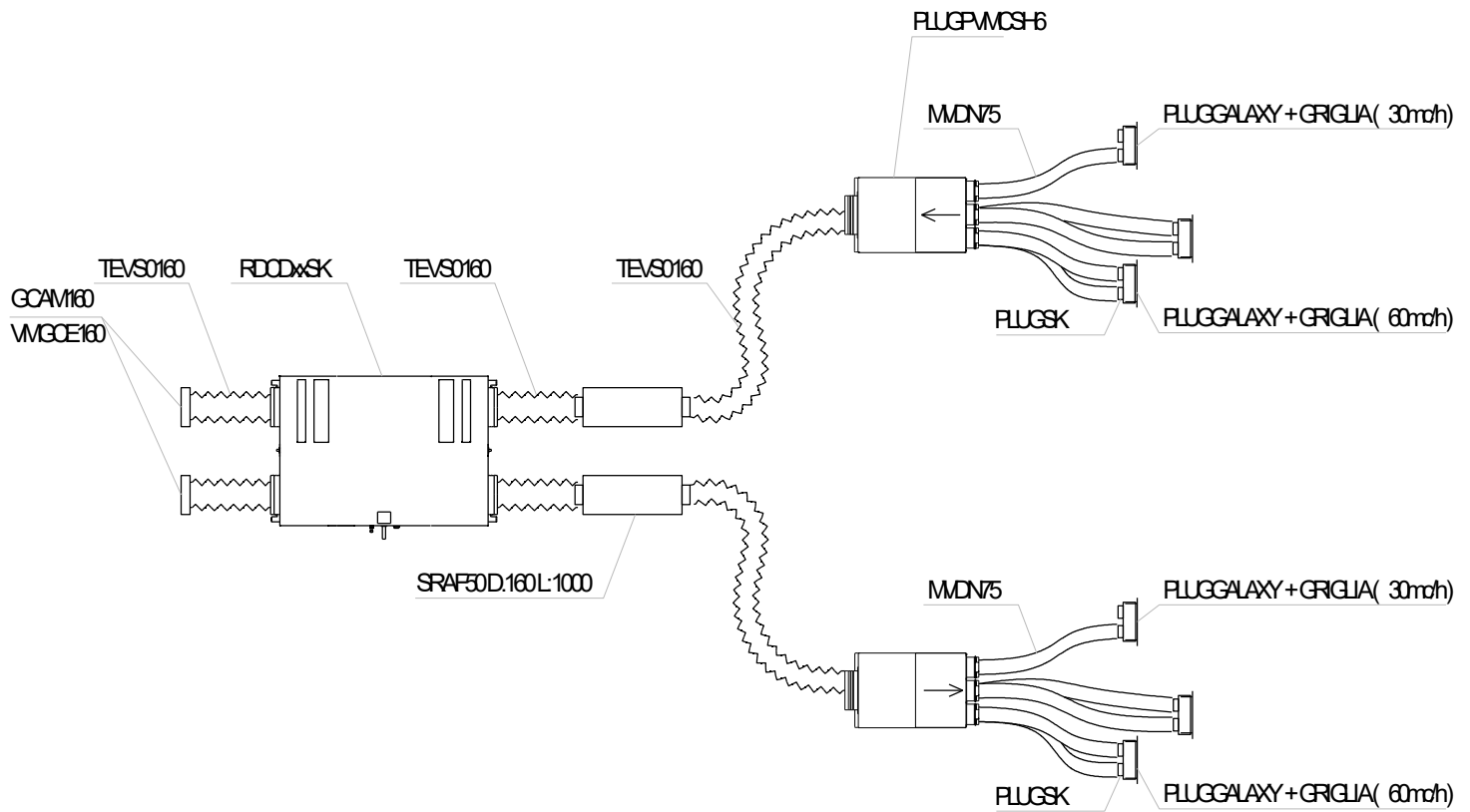


Tipo - Type B

Tipo - Type B1



Recuperadores Residenciales RCDC

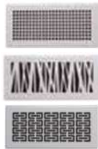


GALAXY



Plenum.
GALAXY: **48,46€**

RejillasVMC



Rejillas.
TERRA P: **31,74€**
SATURNO P: **31,74€**

LAF10



Rejillas.
LAF10200X100: **29,53€**
LAF10250X100: **36,71€**
LAF10350X100: **60,58€**

PVMESH



Plenum.
PLUGPVMESH1200X100: **68,59€**
PLUGPVMESH1250X100: **78,94€**
PLUGPVMESH1350X100: **89,42€**

PVMPB



Plenum.
PVMPB 200X100: **58,1€**
PVMPB 250X100: **70,1€**
PVMPB 300X100: **95,36€**

RPCM80



Conducto de distribución de aire
RPCM80: **33,26€**

PVMCSH4



Plenum.
PVMCSH4: **210,86€**

PVMCSH6



Plenum.
PVMCSH6: **248,16€**

PVMCSH10



Plenum.
PVMCSH10: **337,37€**

PVMCMR



Plenum de suministro y retorno
PLUGPVMCMR: **445,61€**

SRA-F50



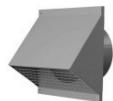
Silenciador de aire.
SRA-F50 D160 L500: **119,23€**
SRA-F50 D160 L1000: **197,2€**

TEVS0160D



Conducto de distribución de aire.
TEVS0160D: **150,42€**

VM-TP-160



Plenum VM.
VM-TP160: **152,08€**

FILTROS



	G4_2ud	F7_1ud
RDCD20	FTRLET23 68,55 €	FTRLET48 72,92 €
RDCD25	FTRLET23 68,55 €	FTRLET48 72,92 €
RDCD25SK	KFTR060A 72,04 €	FTRLET483 76,70 €
RDCD30SH	FTRSV231 245,61 €	FTRSV481 208,73 €
RDCD40SK	KFTR062A 79,35 €	FTRLET484 124,78 €
RDCD50SK	KFTR062A 79,35 €	FTRLET484 124,78 €
RDCD50SH	FTRSV23 124,34 €	FTRSV48 218,00 €

EAVCM125



Válvula 125mm
EAVCM125: **10,07€**

MVD



Conducto de distribución de aire
MVD 75: **74,52€**
MVD 90: **102,12€**

GCAM



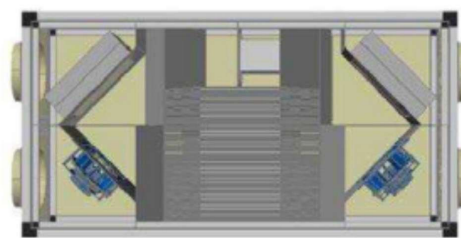
Rejilla Circular 160
GCAM160R9003: **26,77€**

ECOFILTRO



420 m3h
Filtro electrostático de aire.
ECOFILTRO F8: **2.417,5€**

Recuperadores Industriales RAREC



RECUPERADOR DE CALOR DE ALTO RENDIMIENTO

MODELO	Qi (m3/h)	Qe (m3/h)	Pd (Pa)	Ef EN308 (%)	*Dimensiones (mm)				Peso (kg)	Alimentación V / Fases / Hz	Potencia máx. (W)	Tarifa	
					L	P	A	Bocas				Horizontal	Vertical
RAREC-060	350	350	468 / 523	80,6	1.300	700	335	Ø 250	78	220/1Fase/50	332	Horizontal	Vertical
	475	475	197 / 280	77,9								3.594 €	4.042 €
	558	558	0 / 108	76,5									
RAREC-100	550	550	668 / 681	80,5	1.550	1.050	335	Ø 250	114	220/1Fase/50	672	Horizontal	Vertical
	800	800	371 / 421	77,4								4.959 €	5.432 €
	1.028	1.016	0 / 105	74,9									
RAREC-140	750	750	529 / 584	80,2	1.900	1.050	455	Ø 355	163	220/1Fase/50	672	Horizontal	Vertical
	1.000	1.000	287 / 362	78,2								5.570 €	6.104 €
	1.289	1.298	0 / 85	76,6									
RAREC-190	1.000	1.000	556 / 578	78,2	1.900	1.050	455	Ø 355	168	220/1Fase/50	986	Horizontal	Vertical
	1.500	1.500	301 / 351	75,4								6.676 €	7.392 €
	1.926	1.908	0 / 93	73,8									
RAREC-230	1.500	1.500	610 / 688	76,8	1.900	1.250	455	Ø 355	184	220/1Fase/50	1.538	Horizontal	Vertical
	1.850	1.850	367 / 460	75,5								7.500 €	8.293 €
	2.256	2.271	0 / 96	74,6									
RAREC-330	2.000	2.000	807 / 829	76,7	2.150	1.300	595	Ø 450	225	220/1Fase/50	2.658	Horizontal	Vertical
	2.750	2.750	373 / 437	75,1								8.824 €	9.741 €
	3.210	3.210	0 / 100	74,7									
RAREC-400	2.750	2.750	844 / 884	75,1	2.150	1.300	595	Ø 450	242	400/3Fases+N/50	4.902	Horizontal	Vertical
	3.500	3.500	396 / 465	73,9								9.009 €	9.938 €
	4.028	4.028	0 / 100	74									
RAREC-500	3.000	3.000	1.186 / 1232	76,6	2.150	1.300	860	600x800	340	380/3Fases+N/50	4.712	Horizontal	Vertical
	4.500	4.500	419 / 542	74,2								10.437 €	11.612 €
	5.087	5.167	0 / 103	73,3									
RAREC-650	4.250	4.250	1.186 / 1219	75,7	2.150	1.300	1.150	600x1.090	397	380/3Fases+N/50	7.800	Horizontal	Vertical
	6.000	6.000	341 / 419	74,0								12.252 €	13.528 €
	6.533	6.531	0 / 100	74									
RAREC-800	5.500	5.500	844 / 884	75,1	2.150	1.300	1.150	600x1.090	411	380/3Fases+N/50	9.804	Horizontal	Vertical
	7.000	7.000	396 / 465	73,9								16.260 €	17.594 €
	8.056	8.056	0 / 100	72,5									

*Las dimensiones no incluyen el cuadro eléctrico

OPCIONALES:

- Chapa exterior pre-lacada
- Kit de montaje a la intemperie
- Filtro A.E. adicional
- Baterías eléctricas desde 1.500W en 1 etapa a 22.500W en 3 etapas
- Baterías de agua fría
- Baterías de agua caliente



Sonda CO2		436 €
Sonda regulación Presión constante		442 €
Sonda radón		1.656 €
CO2 Wifi sensor Master	COWM	338 €
CO2 Wifi sensor Esclavo	COWS	360 €

LEYENDA

Qi: Caudal estándar impulsión, con filtros M6+F8

Qe: Caudal estándar extracción, con filtros M6

Pd: Presión disponible imp. / ext.

Ef EN308: Eficiencia según EN308

(aire exterior 5°C 72% HR, aire interior 25°C 28% HR)

[Más información en www.coolwell.com](http://www.coolwell.com)

Cortinas: WING, WING PRO



SERIE WING



INSTALACIÓN
VERTICAL u
HORIZONTAL



VIDEO WING

WINGS CORTINAS DE AIRE (motores EC y AC) y WING PRO

Modelo	Tipo	Largo mm	Altura máx. m	Capacidad Calorífica kW	Consumo kW	Caudal máx. m ³ /h	Presión sonora dB(A)	Alimentación V/Fase/Hz	Tarifa
WING W100 (EC)	Con batería de agua	1.000	4	4~17	0,2	1.850	56/59/61	220/1F/50	1.041 €
WING W150 (EC)	Con batería de agua	1.500	3,7	10~32	0,3	3.100	57/62/63	220/1F/50	1.304 €
WING W200 (EC)	Con batería de agua	2.000	4	17~47	0,5	4.400	60/65/66	220/1F/50	1.608 €
WING W100 (AC)	Con batería de agua	1.000	4	4~17	0,2	1.850	56/59/61	220/1F/50	951 €
WING W150 (AC)	Con batería de agua	1.500	3,7	10~32	0,4	3.100	57/62/63	220/1F/50	1.144 €
WING W200 (AC)	Con batería de agua	2.000	4	17~47	0,6	4.400	60/65/66	220/1F/50	1.419 €
WING E100 (EC)	Con resistencia eléctrica	1.000	4	2~6 or 4~6	0,2 + 2/4	1.850	53/55/62	220/1F/50	1.035 €
WING E150 (EC)	Con resistencia eléctrica	1.500	3,7	4~12 or 8~12	0,3 + 4/8	3.150	55/60/62	380/3F/50	1.298 €
WING E200 (EC)	Con resistencia eléctrica	2.000	4	6~15 or 9~15	0,45 + 6/9	4.500	59/63/64	380/3F/50	1.602 €
WING E100 (AC)	Con resistencia eléctrica	1.000	4	2~6 or 4~6	0,23 + 2/4	1.850	53/55/62	220/1F/50	947 €
WING E150 (AC)	Con resistencia eléctrica	1.500	3,7	4~12 or 8~12	0,38 + 4/8	3.150	55/60/62	380/3F/50	1.138 €
WING E200 (AC)	Con resistencia eléctrica	2.000	4	6~15 or 9~15	0,58 + 6/9	4.500	59/63/64	380/3F/50	1.419 €
WING C100 (EC)	- solo ventilación -	1.000	4		0,2	1.950	57/63/66	220/1F/50	881 €
WING C150 (EC)	- solo ventilación -	1.500	4		0,3	3.200	58/66/67	220/1F/50	1.153 €
WING C200 (EC)	- solo ventilación -	2.000	4		0,5	4.600	61/65/67	220/1F/50	1.406 €
WING C100 (AC)	- solo ventilación -	1.000	4		0,2	1.950	57/63/66	220/1F/50	813 €
WING C150 (AC)	- solo ventilación -	1.500	4		0,4	3.200	58/66/67	220/1F/50	1.010 €
WING C200 (AC)	- solo ventilación -	2.000	4		0,6	4.600	61/65/67	220/1F/50	1.293 €
WING PRO C150 (EC)	- solo ventilación -	1.500	8,0		2x0,2	8.500		220/1F/50	1.841 €
WING PRO C200 (EC)	- solo ventilación -	2.000	8,0		3x0,2	12.800		220/1F/50	2.406 €
WING PRO W150 R1 (EC)	Con batería de agua	1.500	7,5	9~32	2x0,2	7.900		220/1F/50	2.134 €
WING PRO W200 R1 (EC)	Con batería de agua	2.000	7,5	15~48	3x0,2	11.900		220/1F/50	2.750 €
WING PRO W150 R2 (EC)	Con batería de agua	1.500	7,0	17~58	2x0,2	7.300		220/1F/50	2.233 €
WING PRO W200 R2 (EC)	Con batería de agua	2.000	7,0	28~88	3x0,2	10.700		220/1F/50	2.899 €

ACCESORIOS PARA WING

Código	Tipo	Tarifa
1-4-2801-0180	Soportes Cortina 100	32,38 €
1-4-2801-0181	Soportes Cortina 150-200	49,52 €
1-4-0101-0454	Sensor Puerta	32,38 €
1-4-2801-0155	Controller HMI Wing EC	151,14 €
1-4-0101-0438	Controller Wing EC WALL (IP30)	26,67 €
1-4-0101-0453	Potenciometro VR EC (0-10V)	50,38 €
1-4-0101-0473	Potenciometro VR EC (0-10V) con sensor T ^a	61,33 €
1-2-1205-0007	Sensor Temperatura NTC IP66	32,86 €
1-4-0101-0434	ARW 3.0/2 Control de velocidad	140,19 €
1-4-0101-0038	Termostato VR	24,76 €
1-4-0101-0167	ARW 0.6 Control de velocidad	76,67 €
1-2-1204-2019	Valvula con Actuador	111,71 €

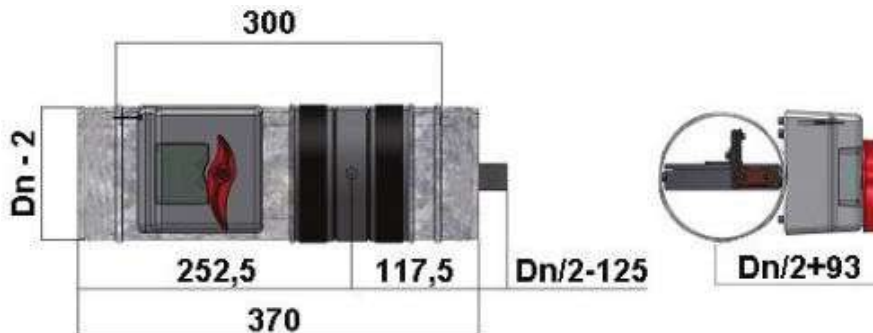
SERIE WING PRO



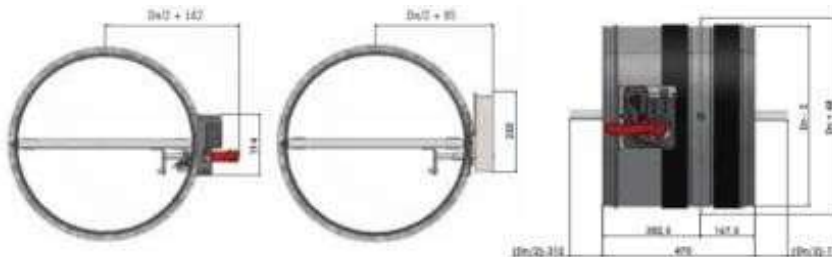
INSTALACIÓN
VERTICAL u
HORIZONTAL

Compuertas Corta-Fuego

BTT 25



BTT 30 EURO

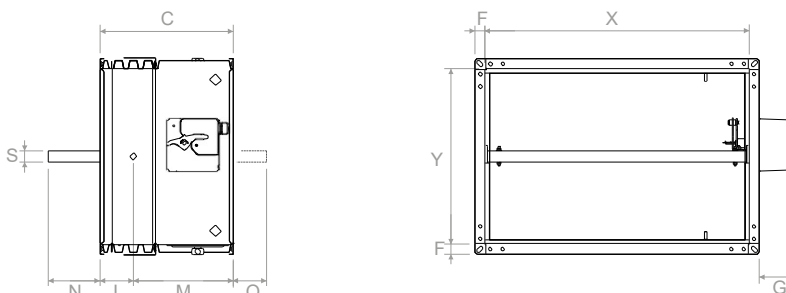


CARACTERÍSTICAS: Compuertas cortafuegos marcadas CE certificadas UNE EN 15650, clasificadas según UNE EN 13501-3 y testadas según UNE EN 1366/2. Instalables en conductos de ventilación garantizan una rápida interrupción del flujo de aire en caso de incendio. Accionado con electroimán o fusible térmico de rearme mecánico

CONSTRUCCIÓN: Cubierta de acero galvanizado con corte térmico intermedio.

Pala de fibrosilicato desplazada sobre pernos de rotación de acero alojados en casquillos de latón. Dotadas de conexión a los conductos de encaje con dispositivo de desenganche térmico regulado de serie a 72°C

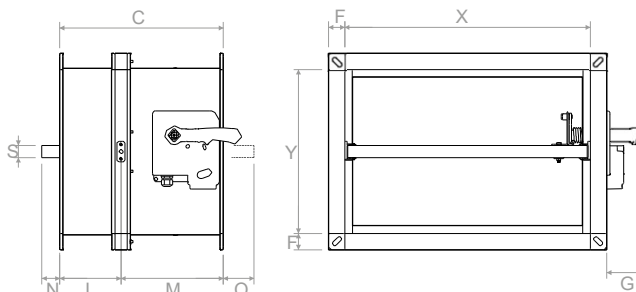
MDF 25 L



CARACTERÍSTICAS: Compuertas cortafuegos marcadas CE certificadas UNE EN 15650, clasificadas según UNE EN 13501-3 y testadas según UNE EN 1366/2. Instalables en conductos de ventilación garantizan una rápida interrupción del flujo de aire en caso de incendio. Accionado con electroimán o fusible térmico de rearme mecánico.

CONSTRUCCIÓN: Pala de fibrosilicato desplazada sobre pernos de rotación de acero alojados en casquillos de latón. Dotadas de brida externa para conexión a los conductos y dispositivo de desenganche térmico regulado de serie a 72 C. **CONDICIONES OPERATIVAS:** Aire limpio, velocidad máxima 10 m/s.

MDF 30 EURO



CARACTERÍSTICAS: Compuertas cortafuegos marcadas CE certificadas UNE EN 15650, clasificadas según UNE EN 13501-3 y testadas según UNE EN 1366/2. Instalables en conductos de ventilación garantizan una rápida interrupción del flujo de aire en caso de incendio. Pueden accionarse con servomotor, electroimán o fusible térmico de rearme mecánico.

CONSTRUCCIÓN: Doble revestimiento de acero galvanizado de gran espesor con corte térmico intermedio de fibrosilicato. Pala de fibrosilicato desplazada sobre pernos de rotación de acero alojados en brida externa para conexión a los conductos y dispositivo de desenganche térmico regulado de serie a 72 C. **CONDICIONES OPERATIVAS:** Aire limpio, velocidad máxima 10 m/s.

Precio a consultar

CONDICIONES GENERALES DE VENTA

I. DEFINICIONES

1. "Vendedor": Doco Technologies. (en lo sucesivo DOCO), sociedad mercantil que comercializa los productos que se incluyen en este catálogo.
2. "Cliente": Comprador de los bienes y productos de la presente tarifa.
3. "Partes": El vendedor y el cliente, conjuntamente.
4. "Producto": Objeto de la venta y todas las prestaciones accesorias contratadas.

II. APLICACIÓN

El cliente acepta en su relación comercial con DOCO las presentes condiciones generales de venta, siendo éstas de total aplicación, salvo derogación por escrito por parte de DOCO.

III. PRECIOS

Los precios, salvo acuerdo distinto entre las partes, se entenderán para mercancía situada en nuestros almacenes. Si las Partes acordaran expresamente que el transporte se realizara por cuenta del vendedor, la descarga será, no obstante, de cuenta y riesgo del cliente. Los precios de tarifa podrán ser variados por simple aviso al comprador. Si el comprador no acepta el nuevo precio, debe notificarlo por escrito dentro de los 8 días siguientes a la fecha de recepción de nuestro aviso. En caso de no recibir respuesta, se entenderán aceptadas las nuevas condiciones.

IV. PLAZOS DE ENTREGA

Los plazos de entrega que consten en nuestra aceptación de pedido son de carácter orientativo, por tanto DOCO no asume ninguna responsabilidad en concepto de daños o perjuicios que pudieran ocasionarse por un retraso en la entrega de la mercancía.

V. EMBALAJE

El producto se suministra embalado en la forma usual. En lo posible serán atendidas las instrucciones del comprador sobre otras clases o formas de embalaje, que se facturarían a precio de coste. Este concepto iría indicado en nuestra factura por separado.

VI. CONDICIONES DE PAGO

Los precios se entenderán al contado, salvo acuerdo contrario entre las Partes. Los plazos máximos de pago aceptados por DOCO serán los establecidos por la Ley 15/2010, de 5 de julio, de modificación de la Ley 3/2004, de 29 de diciembre, por la que se establecen medidas de lucha contra la morosidad en las operaciones comerciales.

VII. PROPIEDAD DEL PRODUCTO Y RESERVA DE DOMINIO

El producto es propiedad de DOCO hasta la finalización del pago del mismo.

1. El vendedor se reserva el dominio del producto hasta el total pago de sus créditos, con independencia del negocio, transacción o pedido del que resulte la deuda pendiente. A los efectos de la reserva de dominio se considera realizado el pago cuando éste se haya hecho irrevocablemente efectivo. La reserva de dominio constituye al mismo tiempo una garantía de los créditos que ostente el vendedor contra el cliente. El vendedor se reserva el dominio, especialmente hasta que el cliente le haya liberado de posibles responsabilidades cambiarias contraídas en favor del cliente frente a terceros.

2. Sin perjuicio del derecho de reserva de dominio, el cliente tiene derecho a usar el producto siempre que cumpla las obligaciones resultantes de este capítulo y esté al corriente de pago. La demora en el pago o incumplimiento de las obligaciones resultantes de este capítulo obligan al cliente a devolver el bien si el vendedor lo exigiera. Previa comunicación al cliente, el vendedor tiene derecho a disponer libremente del bien sujeto a reserva de dominio al mejor precio posible, que se fijará previa deducción del importe pagado a cuenta por el cliente.

3. El cliente queda facultado para vender el producto en el marco de su actividad profesional o empresarial a terceros. El cliente no puede pignorar el producto, ni darlo en garantía. El cliente queda obligado a garantizar la salvaguarda del derecho de reserva de dominio del vendedor cuando venda el producto a un tercero.

VIII. RECEPCIÓN

1. El cliente tiene derecho a examinar el producto en el lugar donde queda a su disposición, en el plazo de 2 días laborales, contados desde la fecha de recepción indicada en el albarán de entrega de la compañía de transporte.

2. En caso de que el cliente, por razones que le son imputables, no examinara y/o no recibiera el producto, transcurridos los 2 días antes referidos, se considera que el cliente recibe el producto a su plena conformidad.

IX. DEVOLUCIONES

No se aceptan cambios o devoluciones una vez suministrada la mercancía, salvo autorización expresa por parte de DOCO. En tal caso, los portes serán por parte del comprador y las unidades y sus embalajes se entenderán en perfecto estado. DOCO se reserva el derecho a descontar del importe a abonar los gastos de recepción, inspección y/o reparación de la mercancía devuelta.

X. GARANTÍA

DOCO garantiza durante dos años la reposición de material defectuoso, siempre y cuando las condiciones de uso s**Precio de Venta al Público** normales y adecuadas, así como la instalación del producto se haya efectuado conforme a la normativa vigente, por personal debidamente cualificado y siguiendo las instrucciones indicadas en los manuales de instalación. DOCO declina toda responsabilidad por daños o perjuicios ocasionados a personas o cosas provocados por el mal funcionamiento de los equipos.

Se excluyen de la garantía del vendedor los daños causados por:

- Uso inadecuado del producto o por haber forzado su funcionamiento.
- Manipulación, mantenimiento o reparación del producto por un técnico no autorizado por el fabricante
- Utilización de piezas de recambio no autorizadas por el fabricante o modificación del producto sin la autorización del fabricante
- Incumplimiento de las instrucciones del fabricante sobre el uso, revisión y mantenimiento del producto, si hubiera causado el defecto.

XI. IMPUESTOS

Todos los impuestos que graven la venta de los productos DOCO incluidos en esta tarifa de precios, según la legislación vigente, serán por cuenta del comprador.

XII. TASA RAEE

En cumplimiento del Real Decreto 208/2005, de 28 de febrero, sobre Aparatos Eléctricos y Electrónicos y la Gestión de sus Residuos, se aplicará la tasa correspondiente por cada unidad exterior de potencia térmica de hasta 12 kW. identificándose estos modelos con l a marca RAEE en las correspondientes tablas de precios. El importe de la tasa RAEE a aplicar podrá ser modificado sin previo aviso.

XIII. JURISDICCIÓN

La validez, interpretación y ejecución de las presentes condiciones generales de venta se regirán y deberán ser interpretadas en virtud de la legislación española. En caso de litigio o controversia, las Partes, con renuncia expresa a cualquier otro fuero que pudiera corresponderles, se someterán a la Jurisdicción y Tribunales de Madrid (Capital).

XIV. VIGENCIA DE PRECIOS

Los precios indicados en esta tarifa están en vigor hasta el 31 de diciembre del 2026.

coolwell

CONDICIONES DE GARANTÍA

CARACTER GENERAL

El Real Decreto Legislativo 1/2007, de 16 de noviembre, por el que se aprueba el texto refundido de la Ley General para la Defensa de los Consumidores y Usuarios establece un plazo de dos años de Garantía Legal a partir de la entrega de los productos nuevos comercializados por Doco Technologies al consumidor por parte del vendedor.

En ocasiones, y de forma voluntaria, Doco Technologies podrá otorgar una Garantía Comercial adicional a la Garantía Legal. El plazo de duración de dicha Garantía Comercial así como de los derechos que acompañan a la misma a favor del consumidor serán los que, en cada caso, indique Doco Technologies.

Para ejercer tanto la Garantía Legal como la Garantía Comercial, es indispensable presentar justificación documental que acredite la fecha de entrega y/o compra del producto, ya sea la factura, ticket de compra, albarán de entrega, o tarjeta de garantía sellada y fechada. No se aceptarán aquellos documentos que hayan sido manipulados o falsificados.

CONDICIONES DE GARANTÍA

El consumidor deberá informar a Doco Technologies de la falta de conformidad en el plazo de dos meses desde que tuvo conocimiento de ella. El incumplimiento de dicho plazo supondrá la pérdida del derecho de saneamiento que corresponda.

La Garantía Legal cubre la reparación del producto como consecuencia de la falta de conformidad del mismo y, en tal caso, éstas serán gratuitas para el consumidor, incluyendo mano de obra y materiales. La sustitución del producto, en lugar de repararlo, será determinado por el departamento técnico solo en el caso de que la reparación no sea posible o excesivamente costosa.

En todo caso, las reparaciones en garantía deben ser efectuadas por Servicio de Asistencia Técnica Autorizado por Doco Technologies.

La reparación o sustitución no suspenderá el cómputo del plazo de la Garantía Legal, no dando lugar en ningún caso a un nuevo plazo de dos años de garantía desde la entrega del producto reparado o sustituido.

Los aparatos de aire acondicionado de tipo Split necesitan una instalación frigorífica, por tanto se catalogan como aparatos no acabados. En consecuencia, el acabado y buen funcionamiento de los aparatos de aire acondicionado depende de la instalación frigorífica que, en todo caso, debe ser realizada por un instalador autorizado, con los requisitos legales necesarios y los suficientes conocimientos técnicos en la materia.

Es responsabilidad del instalador la correcta instalación de los equipos, según indica el manual de instalación incluido en cada equipo, además de la recarga de refrigerante por exceso de metros si fuera necesario. La reparación de las averías por mala instalación serán a cargo del instalador y, si tuviese que intervenir el Servicio Técnico Autorizado, la intervención de este último se le cobrará al usuario.

El producto tiene que estar instalado en lugares accesibles que posibiliten su reparación y mantenimiento, siendo responsabilidad del usuario permitir un fácil acceso al producto. A tal fin, los gastos que se deriven para acceder al equipo, serán asumidos por el cliente, reservándose el fabricante el derecho a no acometer la reparación cuando no se dé cumplimiento a lo establecido en el presente punto.

Es responsabilidad del consumidor el uso del producto según las normas e instrucciones que se indican en el manual de uso y mantenimiento que se incluyen en cada equipo.

LIMITACIONES

La garantía no prevé, ni incluye las revisiones periódicas de mantenimiento, instalación del producto, puesta en marcha o demostraciones de funcionamiento al usuario.

El producto o cualquiera de sus identificativos (número de serie, modelo, etc.) hayan sido, total o parcialmente, abiertos, montados, desmontados, manipulados y/o reparados por persona ajena a los Servicios de Asistencia Técnica autorizados Doco Technologies.

El modelo y número de serie del equipo no coincide con el documento de compra o los datos indicados en el certificado de garantía.

La falta de conformidad sea consecuencia de una instalación incorrecta, que no cumpla la normativa técnica y de seguridad vigente en el lugar de instalación o que no se respeten las limitaciones indicadas en el manual de instalación incluido en cada equipo.

Si la avería esta producida por incendio, inundación, agentes meteorológicos, golpeo, aplastamiento o aplicación de voltaje inadecuado.

Los daños provocados por no atender las instrucciones de uso y mantenimiento que se incluyen en cada equipo.

Las averías producidas por el uso normal del aparato, tales como obstrucción de desagües, limpiezas de filtros, desgaste de piezas por el uso normal del equipo o falta de mantenimiento.

Elementos móviles como lamas, rejillas, tapas o accesorios como control remoto, MÓDULO WI-FI, etc.

Ninguna de las garantías aquí recogidas cubre la sustitución de piezas debido al desgaste o rotura de mecanismos, gomas, carcasas y/o plásticos, así como los deterioros estéticos, debidos al uso normal del producto. Del mismo modo, las garantías no cubren ningún tipo de daño producido durante el transporte del producto (incluyendo, a título enunciativo y no limitativo, daños estéticos, golpes, rayas, arañazos, manchas, abolladuras, etc.), en cuyo caso serán de aplicación las disposiciones recogidas en las condiciones generales de venta de Doco Technologies.

PROTECCIÓN DE DATOS DE CARACTER PERSONAL

De conformidad con la Ley Orgánica 15/1999, le informamos que los datos personales solicitados, todos ellos obligatorios para la prestación del servicio de Garantía, serán incorporados a un fichero/s debidamente inscrito/s en el RGPD cuyo responsable es Doco Technologies, con la finalidad de prestarle el servicio, así como para mantenerle informado de productos o servicios similares. Usted podrá ejercer sus derechos de acceso, rectificación, cancelación y oposición dirigiendo un escrito firmado, acompañado de fotocopia de su DNI o N.I.E, a la atención del Departamento Legal de Doco Technologies.



www.coolwell.com



DOCO
TECHNOLOGIES

Calle Lucio Emilio Cándido, 6,
DC 6, Módulo 2,
28803, Alcalá de Henares,
Madrid, Spain,
ES-B86404167

www.coolwell.com

info@coolwell.com

Tlf.: +34 91 710 04 60

Dpto. Post Venta:
Tlf.: +34 91 709 79 00
sat@coolwell.es