

SÉRIE COMMERCIALE - POMPE-ACS

POMPE ACS AÉROTHERMIQUE – MONOBLOC

(CHAUFFE-EAU THERMODYNAMIQUE)

Fonctions



Affichage numérique de série sur toutes les unités avec autodiagnostic

Fonction Intelligente et fonction anti-légionelle de série



CERTIFICAT CE ERP CLASSE A

Principales Caractéristiques

Pompe ECS (eau chaude sanitaire) Aérothermique monobloc

La pompe aérothermique ACS Coolwel à haute efficacité énergétique est une solution moderne, efficace et propre qui garantit le confort de votre maison tout en respectant l'environnement. C'est une façon intelligente d'utiliser les ressources que la nature nous donne et qui améliore votre qualité de vie. En adoptant cette solution, vous contribuez à la réduction des émissions nocives dans l'atmosphère, contribuant ainsi à maintenir l'équilibre naturel de notre planète.

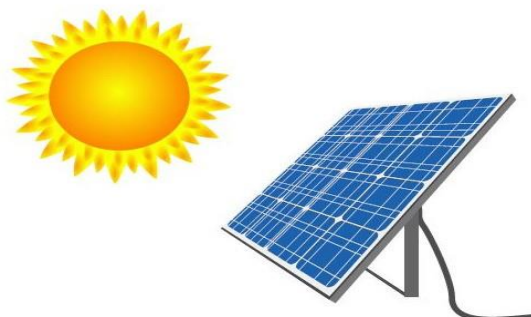
WIFI inclus

Les modèles de pompe à chaleur aérothermique BCACS Coolwell sont équipés d'un dispositif WIFI pour les contrôler depuis n'importe où.

Jusqu'à 75% d'économies réelles

Grâce à la pompe aérothermique ACS monobloc Coolwell vous constaterez des économies depuis la minute 0. Les BCACS inclus un échangeur additionnel compatible avec un système solaire.

*Le BCACS 100L n'inclus pas cet échangeur



POMPE ACS AÉROTHERMIQUE MONOBLOC

Code Unité		BCACS 100L W* n'inclus pas l'échangeur solaire	BCACS 200L W	BCACS 300L W	
Alimentation électrique		F-V-Hz	Monophasé 220-240V 50Hz		
Caractéristiques Accumulateur	Capacité en litres	l	100	200	300
	Puissance	kW	1.03	2.02	2.02
	Puissance absorbée	W	253	486	486
	Rendement de l'eau nominal	L/h	32	45	45
	Rang de température	°C	- 5 / 43	- 5 / 43	- 5 / 43
	Pression de vidange maxi	Pa	22	22	22
	Pression de suction mini	Pa	6	6	6
	COP		4.16		
	Consommation maxi	A	1.7 + 6.8 (batterie élect.)	3.2 + 6.8 batterie élect.))	
	Température de sortie	°C	60	60	60
	Température maxi de l'eau	°C	70	70	70
	Rang de température	°C	-5 / 43		
	Gaz		R134A	R134A	R134A
	Débit	m³/h	250	450	450
	Diamètre du conduit	mm	177	177 (fixer un conduit flexible de 180/200 mm)	
	Pression réservoir maxi autorisée	bar	10		
	Matériel isolation		Polyuréthane		
	Epaisseur isolation réservoir	mm	45	45	45
	Epaisseur réservoir intérieur	mm	1	1.5	1.5
	Epaisseur réservoir extérieur	mm	0.5		
	Epaisseur revêtement couvercle réservoir	mm	0.05		
	Matériel		Intérieur Inox SUS 304 - extérieur en Acier galvanisé		
	Sortie eau chaude	"(pouces)	3 / 4 "		
Entrée / Sortie de source de chaleur solaire	"(pouces)	3 / 4 "			
Entrée eau froide	"(pouces)	3 / 4 "			
Dim. vidange	"(pouces)	3 / 4 "			
Sortie eau condensée	"(pouces)	1 / 2 "			
Longueur du serpentín	m	2.8	5.5	5.5	
Protection IP de l'unité		IPX1			
Niveau de bruit maxi	dB(A)	44	46	46	
Dimensions (Ø-A)	mm	510 x 1167	560 x 1750	640 x 1840	
Dimensions avec emballage (Ø-A)	mm	565 x 565 x 1275	615 x 615 x 1870	695 x 695 x 1975	
Poids	kg	56	90	97	
Poids avec emballage	kg	60	94	101	